

Nye, *lekre* leiligheter  
i sentrum av Lillestrøm.





ENGBRETS PROMENADE

# Oppfyll drømmen om en ny, moderne leilighet med nærhet til alt

---

Thon Eiendom og AF Gruppen bygger nye leiligheter med høy standard, midt i hjertet av attraktive Lillestrøm. Den unike beliggenheten, arkitektoniske kvaliteter og funksjonelle løsninger gjør Engebrets promenade til et av områdets mest ettertraktede boligprosjekter.

Engebrets promenade består av 171 leiligheter i ulike størrelser tilpasset mennesker i forskjellige livsfaser. For arkitekten har det vært viktig å skape løsninger som befinner seg i skjæringspunktet mellom det flotte og det fornuftige.









ENGBRETS PROMENADE

# Mange valgmuligheter

---

Fullt ferdigstilt vil Engbrets promenade ha totalt 171 leiligheter fordelt på fire bygg. Byggene får ulike høyder, de høyeste på åtte etasjer.

Hvert av byggene får store, frodige takhager og garasjekjeller med heis til hver etasje. På gateplan legges det til rette for publikumsrettet næringsvirksomhet, blant annet hyggelige møtepunkter som café o.l.

## Typer leiligheter i prosjektet:

- 1-roms fra 35,0 m<sup>2</sup> til 45,0 m<sup>2</sup>
- 2-roms fra 37,5 m<sup>2</sup> til 57,5 m<sup>2</sup>
- 3-roms fra 56,5 kvm til 136,5 m<sup>2</sup>
- 4-roms fra 84,5 kvm til 136,5 m<sup>2</sup>

# Lillestrøm Torvstrøfabrik.

NAVNET

## Engebrets Promenade

Navnet Engebrets promenade har forankring i Lillestrøms lokalhistorie.

Engebret Wessel var disponent ved Lillestrøm Torvstrøfabrik. Han var også med på å etablere Lillestrøm Vel, som hadde som formål å forskjønne Lillestrøm. Engebret Wessels gate er en av gatene rundt de nye leilighetsbyggene. Promenade kommer fra Promenade Caféen, som lå i dette kvartalet tidligere. Det var et kjent samlingspunkt fra tidlig i 1920-årene og fram til slutten av 50-årene.







NÆROMRÅDET

# Lillestrøm – vårt møtested

Engebrets Promenade har en sentral beliggenhet i Lillestrøm. Fra kvartalet er det kort vei til alt sentrum har å by på: kino, bibliotek, butikker, restauranter, kafeer, helsetilbud og mye mer.



Den hyggelige gågaten med mange sjarmerende butikker ligger bare noen spaserskritt unna. Om du tar en tur, kan du blant annet sitte ned i en hyggelig og lun atmosfære på Håndverksbakeriet Lillestrøm. Der har innehaveren skapt en liten idyll, basert på gamle bakte tradisjoner og et ønske om å gi kundene en bit av lykke i hverdagen. Videre ned i gågaten ligger Zanz, interiørbutikken som bugner av opplevelser. Her blandes moderne designmøbler og vintage møbler og interiør. Det er perfekt for den som ønsker noe eget! Nederst i gågaten, bare et minutt fra togstasjonen, finner du den italiensk drevne restauranten Casa Mia. Her kan du nyte en deilig middag tilberedt med respekt og kjærlighet for mat.

I tillegg til spennende butikker og spisesteder kan Lillestrøm by på flotte og nærliggende turmuligheter. Hva mer kan du ønske seg?

## NABOLAGSPROFIL

# Gåavstand til det meste

### SKOLER

Volla skole	0,5 km
Kjellervolla skole	0,7 km
Lillestrøm vgs.	0,2 km
Skedsmo vgs.	0,8 km

### SPORT

Lillestrøm golfklubb	0,2 km
EVO Lillestrøm	0,5 km
Lillestrøm Arena	0,5 km

### VARER OG TJENESTER

Strømmen Storsenter	3,4 km
Lillestrøm postkontor	0,4 km
Boots apotek Lillestrøm	0,2 km
Lillestrøm vinmonopol	0,2 km
Shell Skedsmovollen Øst	0,1 km

### BARNEHAGER

Sølepytten barnehage	0,1 km
Måsan barnehage	0,4 km
Volla barnehage	0,7 km




### DEMOGRAFI

34 %	er gift
16 %	er barnefamilier
20 %	har høyskoleutdanning
33 %	har inntekt over 300 000
71 %	eier sin egen bolig
37 %	har bolig over 120 m <sup>2</sup>
57 %	av boligene er nyere enn 20 år
49 %	av eiendommene har pris over kr 2,5 mill.





### GANGAVSTAND

 Tog- og busstasjon	7 min.
 Matbutikk	1 min.
 Lillestrøm Torv	2 min.
 Lillestrøm kino	1 min.

### KJØREAVSTAND

	Med bil	Med tog
Oslo	15 min.	10 min.
Gardermoen	20 min.	12 min.
Norges varemesse	3 min.	
Romerike helsebygg	3 min.	
Rådhuset	3 min.	





VALGMULIGHETER

## Vi lytter til dine ønsker

---

En av fordelene ved å kjøpe nytt er at du kan påvirke hvordan boligen skal se ut til slutt. Vi gir deg en rekke valgmuligheter for at du skal få en leilighet som er i tråd med din personlige stil og smak. Jo tidligere du kommer inn i byggeprosessen, jo større er også muligheten for å sette ditt eget preg på leiligheten.

Dette kan tilpasses:

- Parkett
- Farge på vegg
- Kjøkken
- Fliser på bad og ev. kjøkken
- Innredning på bad
- Elektro



## LEILIGHETSSTANDARD

# Tidsriktige og smakfulle løsninger

Design, kvalitet og funksjon har vært viktig i planleggingen av de ulike løsningene for bad og kjøkken.

### Bad

- Lys og moderne innredning fra HTH i type KP Mono
- Hvite, glatte fronter og stålhåndtak
- Veggmontert toalett
- Dusjvegger i klart glass og stålprofiler
- Speil over servant
- Opplegg for vaskemaskin og tørketrommel
- Spotbelysning i tak med dimmer
- Vannbåren gulvvarme fra sentralt anlegg

### Kjøkken

- Lys og moderne innredning fra HTH i type KP Mono
- Hvite, glatte fronter og stålhåndtak
- Laminat benkeplate
- 
- Detaljert kjøkkentegning utarbeides for hver leilighet.

Vi gjør oppmerksom på at det kan bli endringer i kjøkken- og baderomsløsningene i forbindelse med detaljprosjekteringen.

Bildene er ment som illustrasjoner.

## LEILIGHETSSTANDARD

# For deg som ønsker det lille ekstra

Utvalgte leiligheter vil få oppgraderte løsninger. Du kan velge mellom Design+ eller Design+ Luxus.

### Design+

**SEKSJONSNUMMER 53, 56, 64, 69, 70, 75, 76, 81, 82, 87, 88, 134, 141, 148, 155,162, 169 OG 170**

- Moderne innredning fra HTH i type KP Mono. Valgfri fargepalett
- Dempere i dører og skuffer
- Underlimt oppvaskkum
- Hvitevarer fra Siemens med frittstående kjøleskap, oppvaskmaskin og integrert komfyr med platetopp
- Røros Orion ventilatorhette i stål eller valgfri lakkfarge
- 1-stavs eikeparkett type Haro Markant. Valgfrie alternativer: hvit, naturell og tobacco
- 4 valgfrie farger på vegger (1 farge pr. rom)
- Enkelte skyvedørgarderober

### Design+ Luxus

**SEKSJONSNUMMER 57, 90, 124, 125 OG 171**

- Moderne innredning fra HTH i type KP Mono. Valgfri fargepalett og enkelte kolonialskuffer
- Dempere i dører og skuffer
- Underlimt oppvaskkum
- Corestone benkeplate
- Hvitevarer fra Miele med integrert kjøleskap, integrert oppvaskmaskin og komfyr med platetopp
- Røros Orion ventilatorhette i stål eller valgfri lakkfarge
- Baderomsinnredning i hvitkalket eik og speil med integrert lys
- 1-stavs eikeparkett type Haro Markant. Valgfrie alternativer: hvit, naturell og tobacco
- 4 valgfrie farger på vegger (1 farge pr. rom)
- Enkelte skyvedørgarderober

LEILIGHETENE MED OPPGRADERT STANDARD HAR INKLUDERT INTERIØRBISTAND FRA SLETTVOLL AVD. LILLESTRØM.



Bildene er ment som illustrasjoner.

Lækker toppeilighet med privat takterrasse på 30 kvm.







ENGBRETS PROMENADE

# Vi gleder oss!

---

Mange har allerede kjøpt leilighet i Engebrets Promenade. Vi har tatt en liten prat med to par som ser frem til å flytte inn.

**1.) HVORFOR ØNSKET DERE Å FLYTTE, OG HVA GJORDE AT VALGET FALT PÅ ENGBRETS PROMENADE?**

**2.) IKKE ALLE TENKER AT DE KAN KJØPE EN LEILIGHET KUN UT FRA TEGNINGER OG MODELLER, MEN FOR DERE VAR IKKE DET NOE HINDER?**

**TERJE OG ELISE:**

- 1.) Nå som vi begynner å bli godt voksne ønsket vi et enklere liv med alt på én flate. Vi har også en hytte som vi ser frem til å kunne bruke oftere, og nå blir det enkelt bare å låse døren og dra til fjells. Å kunne bo sentralt med kort vei til alt, var også viktig for oss.
- 2.) Vi hadde jo flere leiligheter å velge mellom siden vi var tidlig ute, og større mulighet til å komme med egne ønsker. Vi kjenner jo Olav Thon Gruppen og AF Gruppen og følte oss trygge. Samarbeidet med salgsteamet i Thon har vært veldig bra.

**BJØRN OG SØLVI:**

- 1.) Vi ønsket å flytte til en lettstelt leilighet slik at vi kan frigjøre mer tid til familie, venner, reiser og de tingene vi er glade i å gjøre. Vi får rett og slett mer tid til å leve. Vi har vurdert mange av de nye boligprosjektene i Lillestrøm, men det var Engebrets Promenade vi falt for.
- 2.) Nei, det viktigste for oss da vi først hadde bestemt oss for Engebrets Promenade, var at det sto solide utbyggere bak som vi kunne stole på, og vissheten om at våre interesser ble ivaretatt på en ordentlig måte.







Engebret Wessels gate

Nannestadgata

Storgata

Gjerdrumsgata



B

A

C

D

FELLES  
TAKTERRASSE

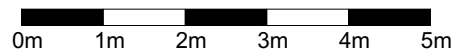
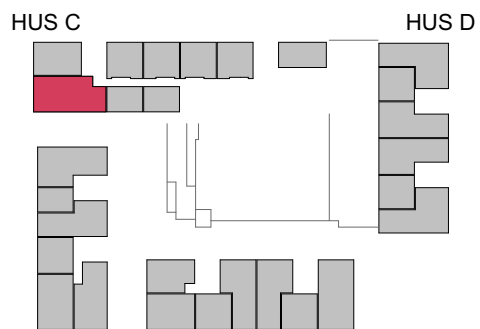
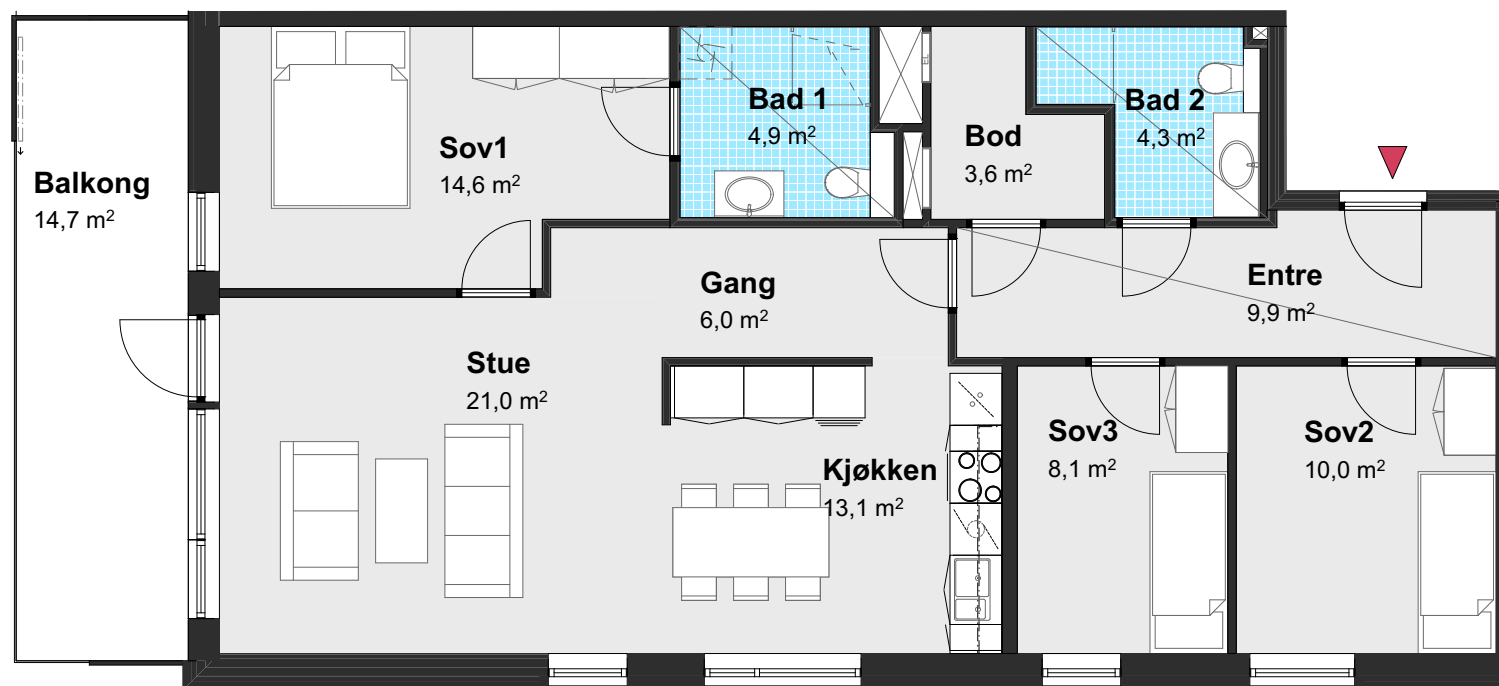
FELLES  
TAKTERRASSE

FELLES  
TAKTERRASSE

FELLES  
TAKTERRASSE

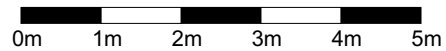
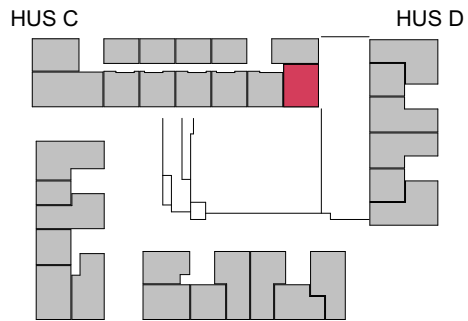
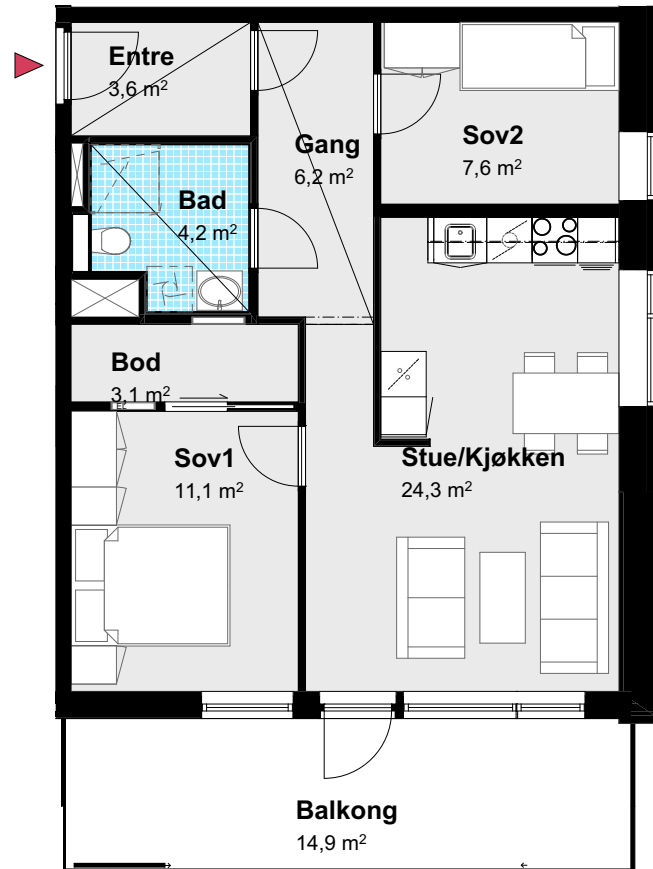
# 4-roms

BRA	101,0 m <sup>2</sup>
P-rom	96,5 m <sup>2</sup>
Balkong	14,5 m <sup>2</sup>
Etasje	2
Bygg	C



# 3-roms

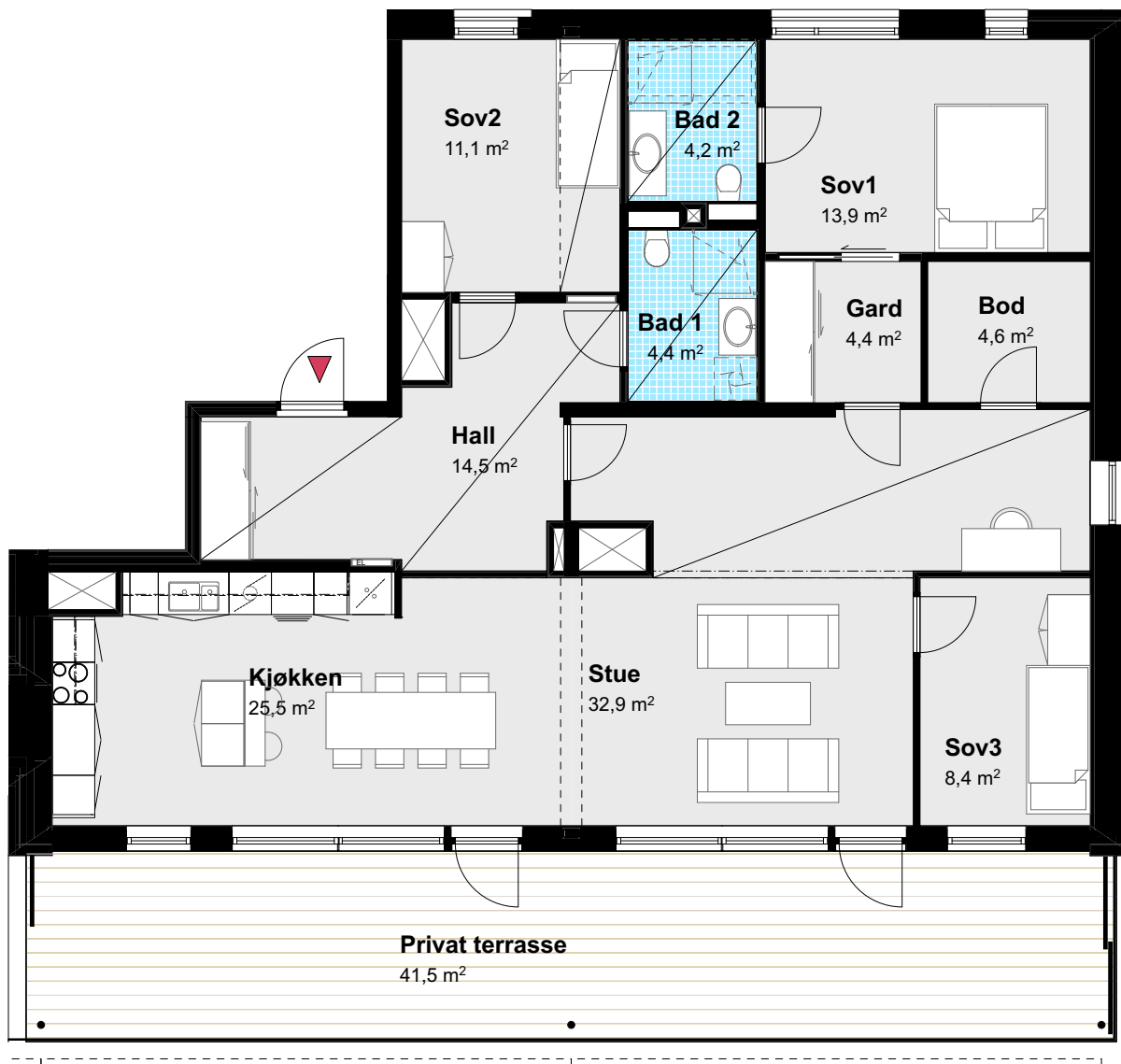
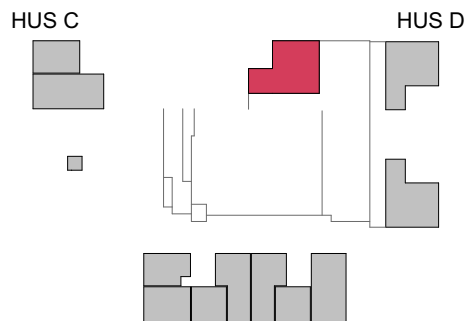
BRA	64,0 m <sup>2</sup>
P-rom	60,0 m <sup>2</sup>
Balkong	14,5 m <sup>2</sup>
Etasje	5
Bygg	C



# 4-roms

DESIGN+

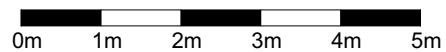
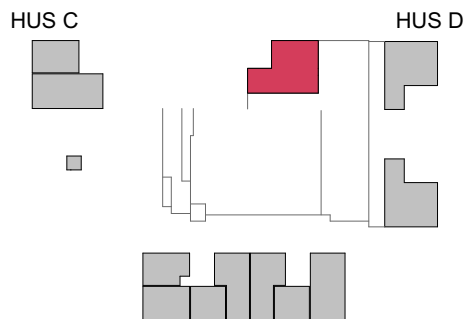
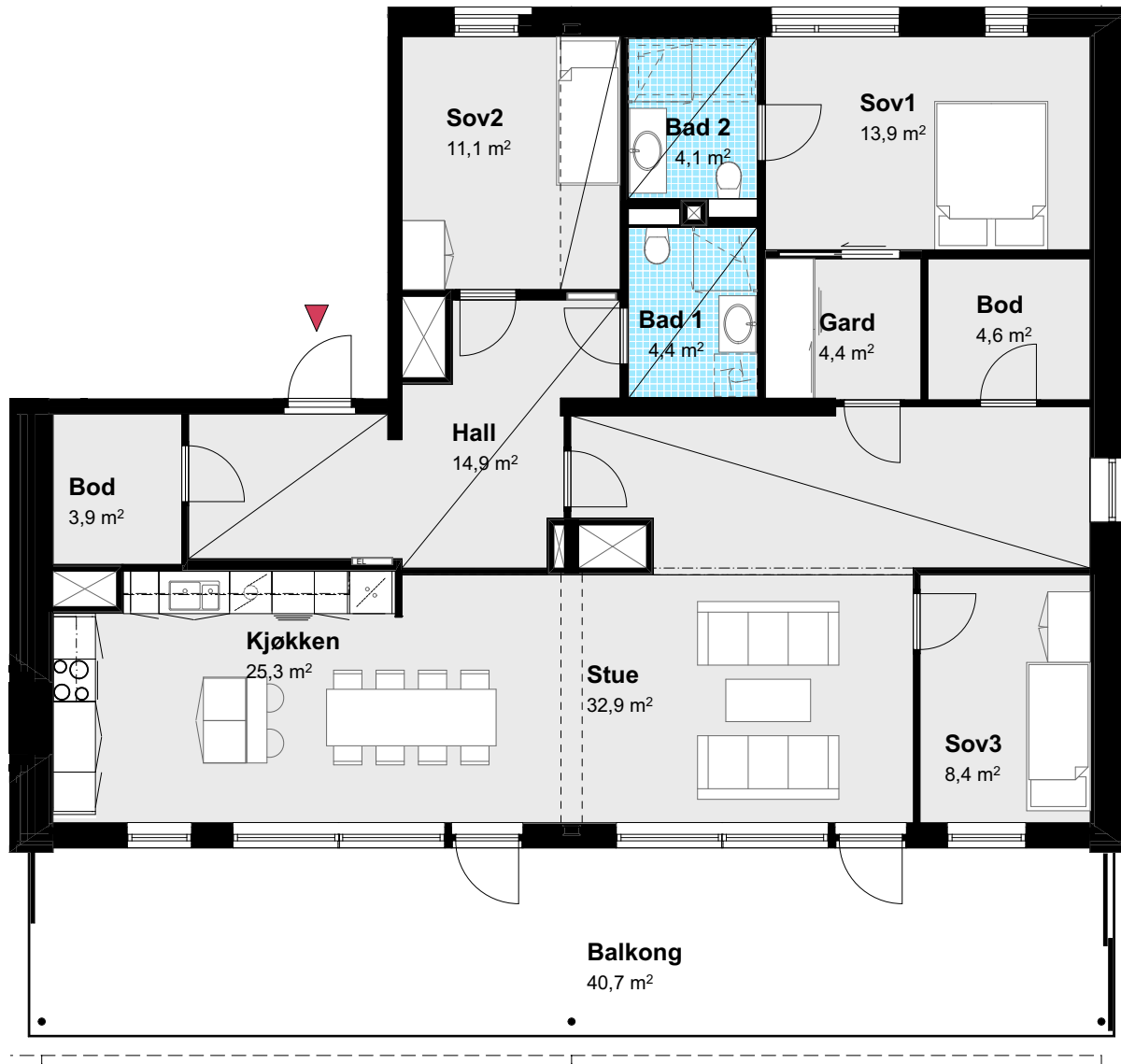
BRA	132,0 m <sup>2</sup>
P-rom	127,0 m <sup>2</sup>
Terrasse	41 m <sup>2</sup>
Etasje	6
Bygg	C



# 4-roms

DESIGN+

BRA	136,5 m <sup>2</sup>
P-rom	132,5 m <sup>2</sup>
Balkong	40 m <sup>2</sup>
Etasje	7
Bygg	C

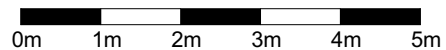
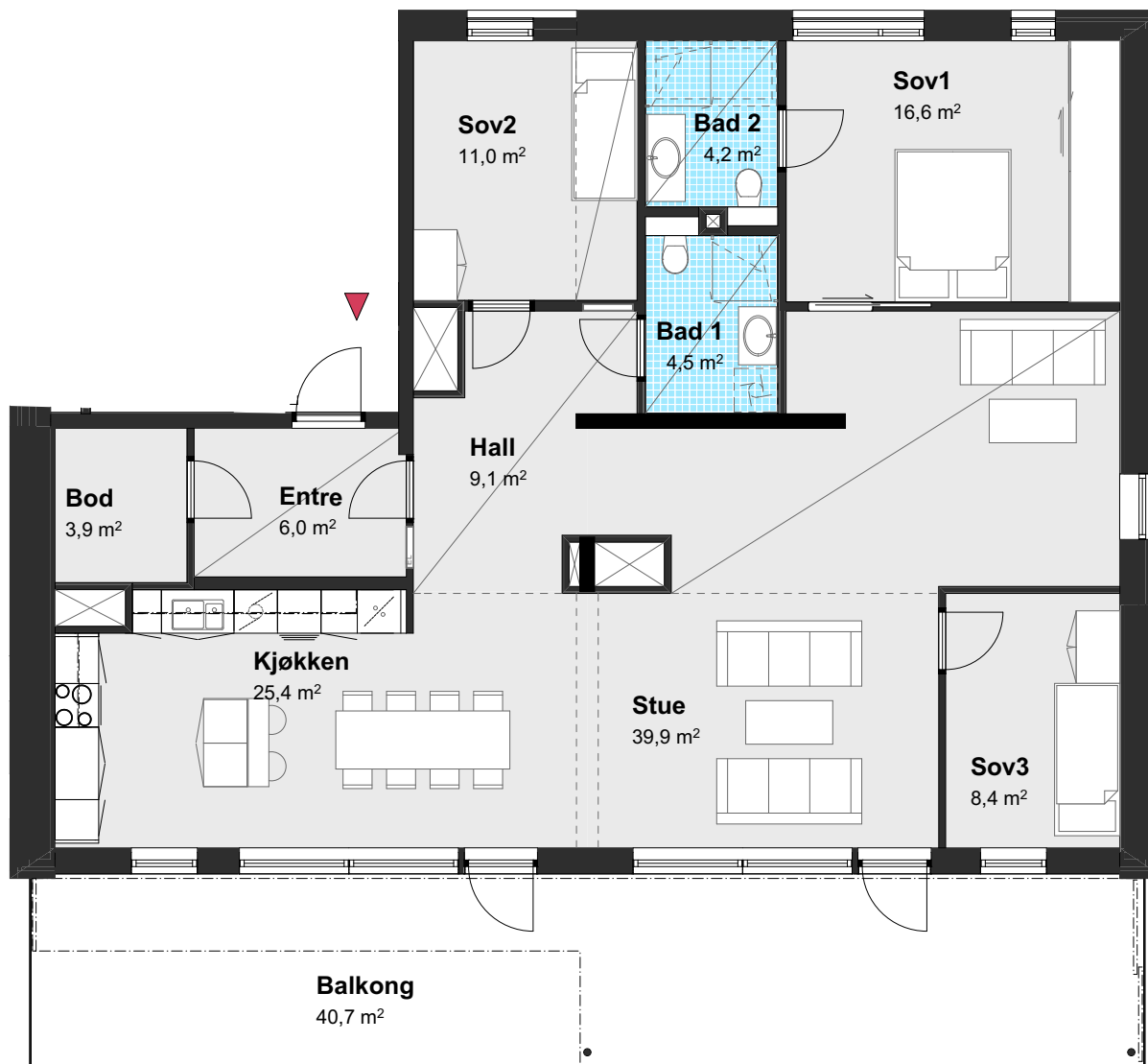




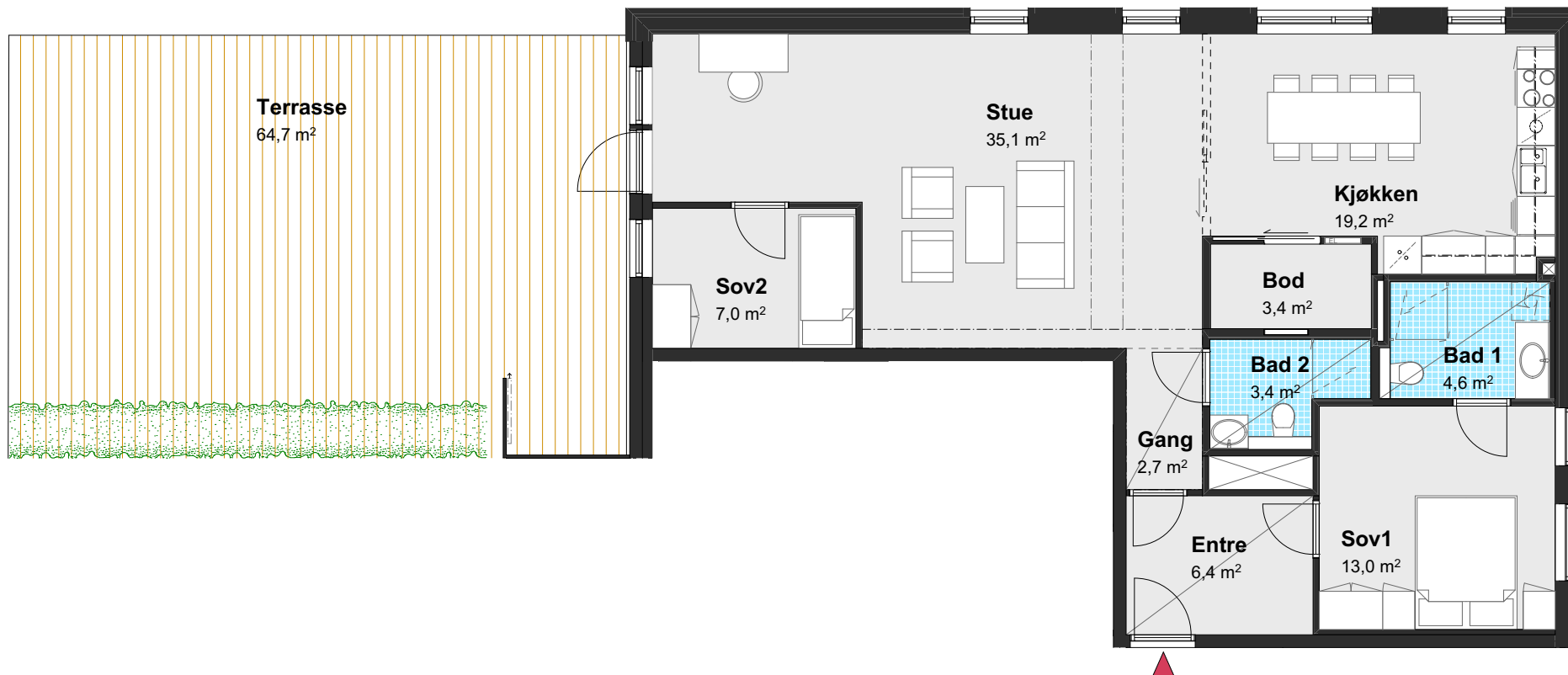
# 4-roms toppleilighet

DESIGN+  
LUXUS

BRA	136,5 m <sup>2</sup>
P-rom	132,5 m <sup>2</sup>
Balkong	40 m <sup>2</sup>
Etasje	8
Bygg	C

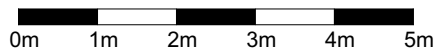
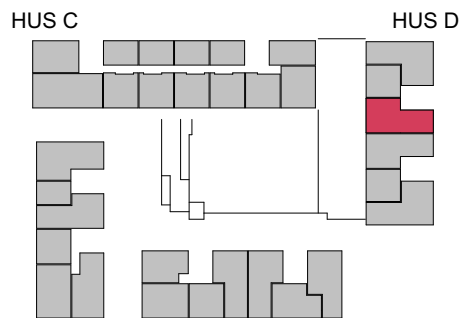
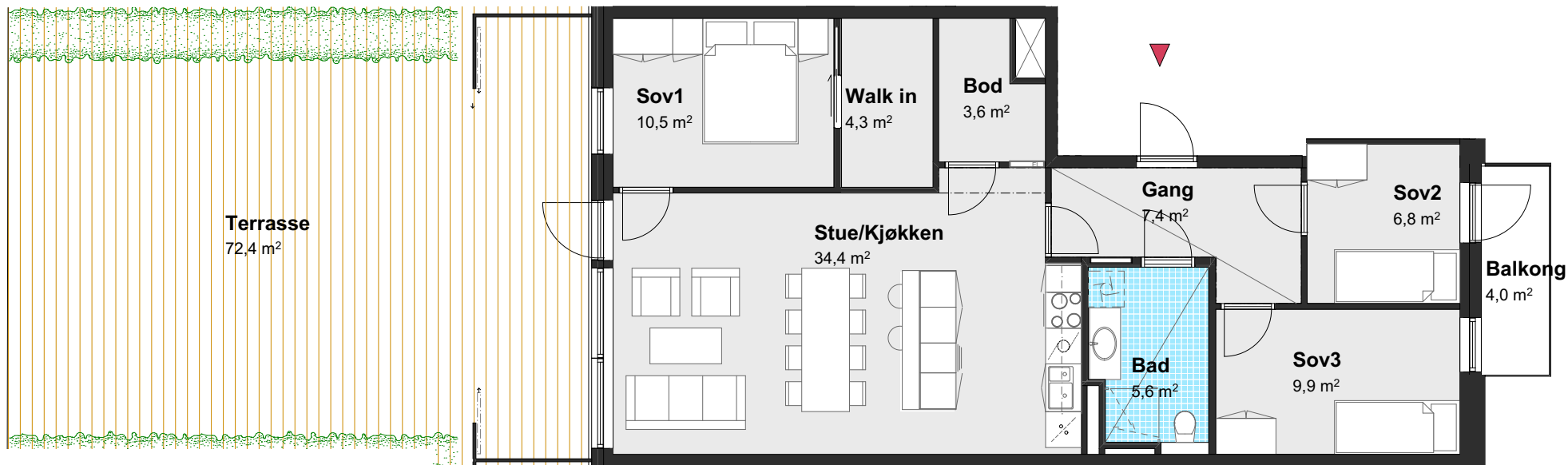


# 3-roms



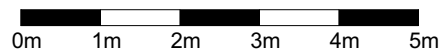
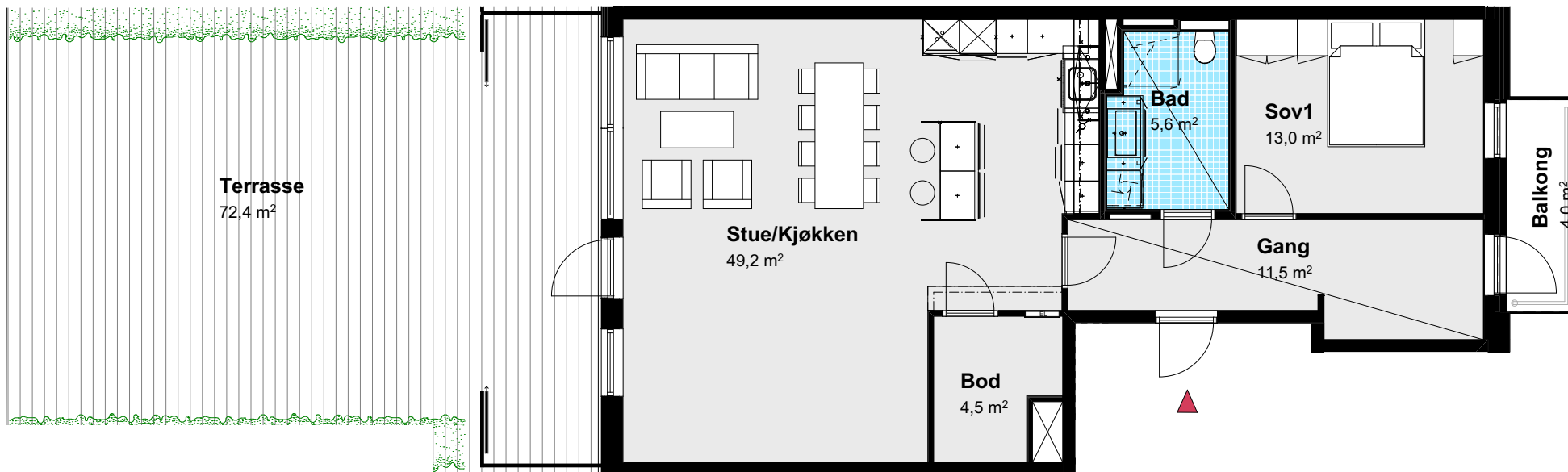
BRA	100,0 m <sup>2</sup>
P-rom	95,5 m <sup>2</sup>
Terrasse	64,5 m <sup>2</sup>
Etasje	2
Bygg	D

# 4-roms



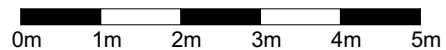
BRA	87,0 m <sup>2</sup>
P-rom	82,0 m <sup>2</sup>
Terrasse	72,0 m <sup>2</sup>
Balkong	3,5 m <sup>2</sup>
Etasje	2
Bygg	D

# 3-roms



BRA	87,0 m <sup>2</sup>
P-rom	82,0 m <sup>2</sup>
Terrasse	72,0 m <sup>2</sup>
Balkong	3,5 m <sup>2</sup>
Etasje	2
Bygg	D

# 3-roms

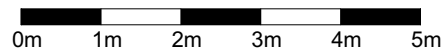
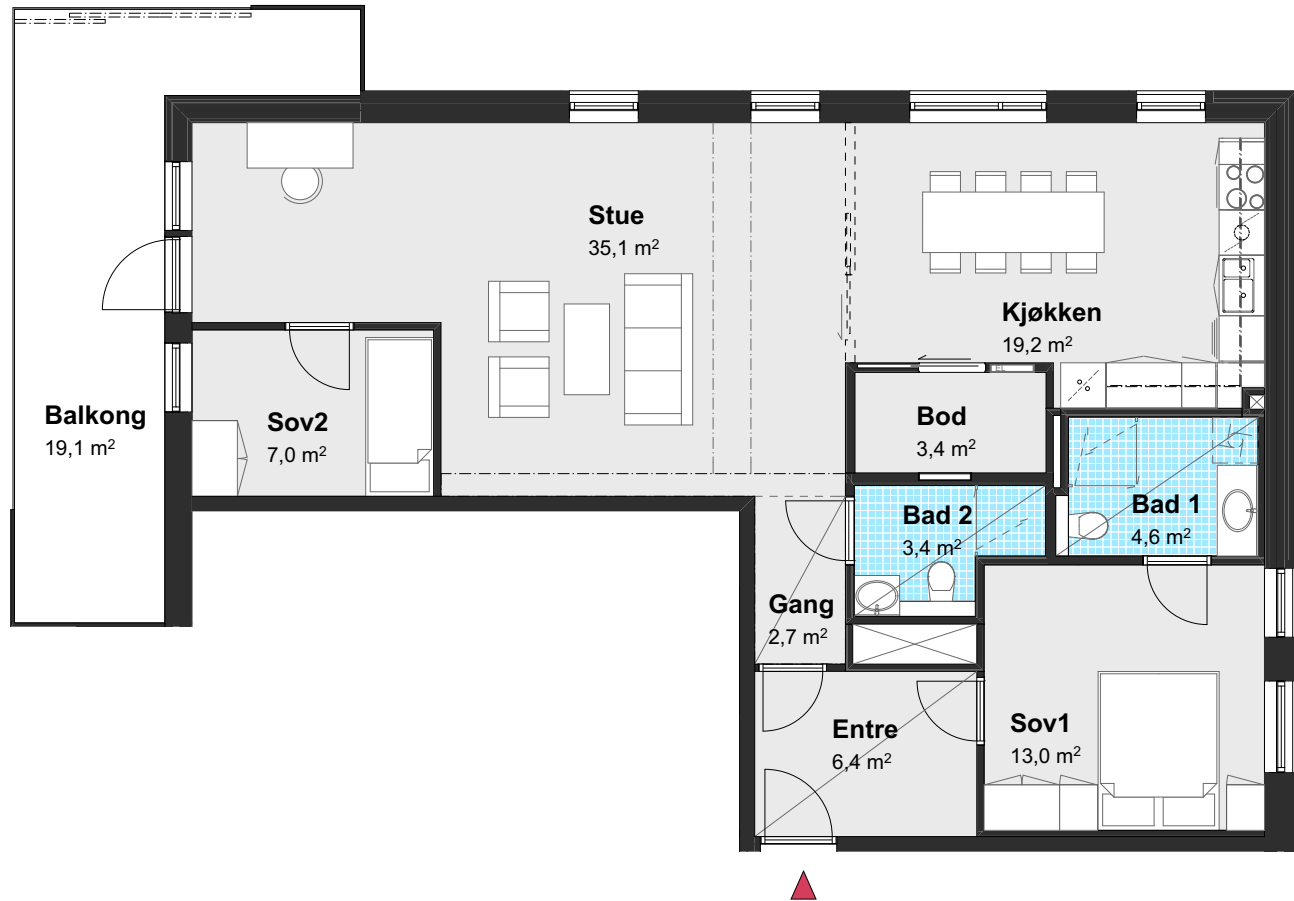


BRA	97,0 m <sup>2</sup>
P-rom	92,5 m <sup>2</sup>
Terrasse	33,0 m <sup>2</sup>
Etasje	2
Bygg	D

# 3-roms

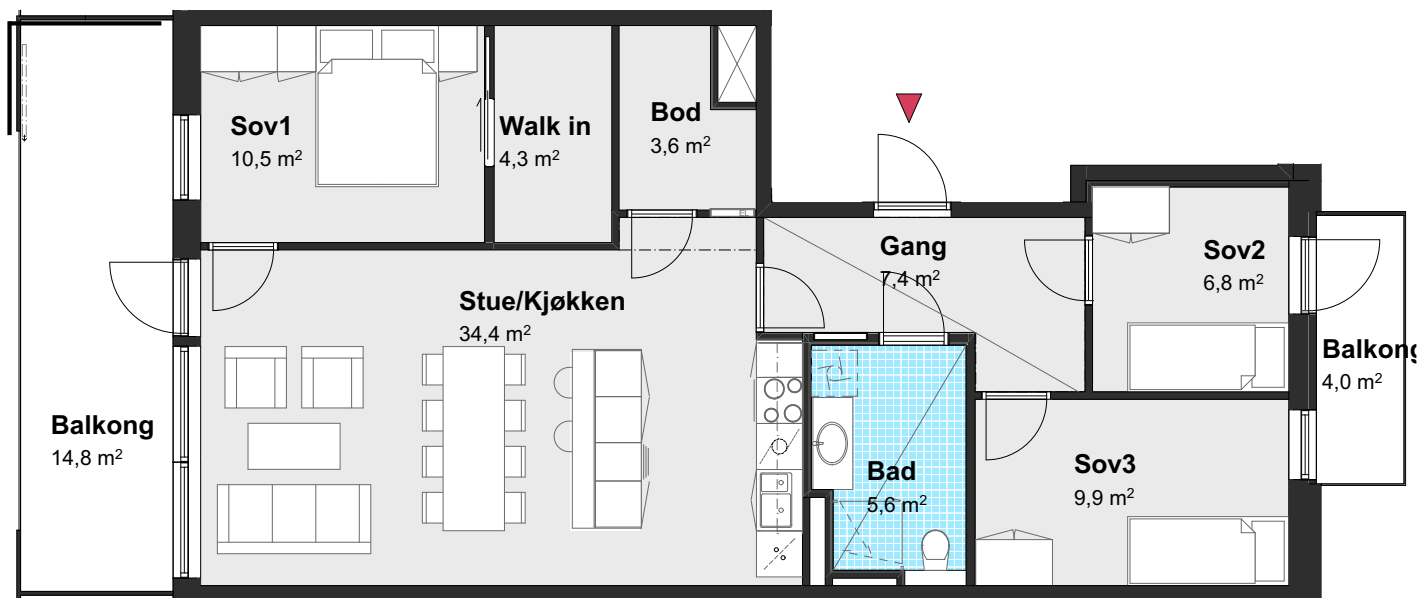
DESIGN+

BRA	100,0 m <sup>2</sup>
P-rom	95,5 m <sup>2</sup>
Balkong	18,5 m <sup>2</sup>
Etasje	3, 4, 5
Bygg	D



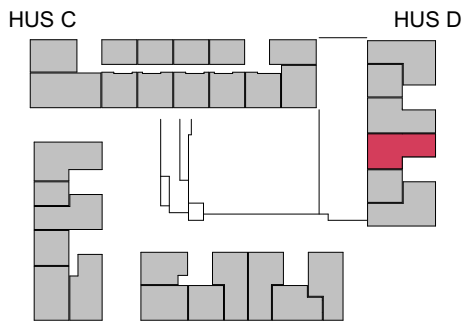
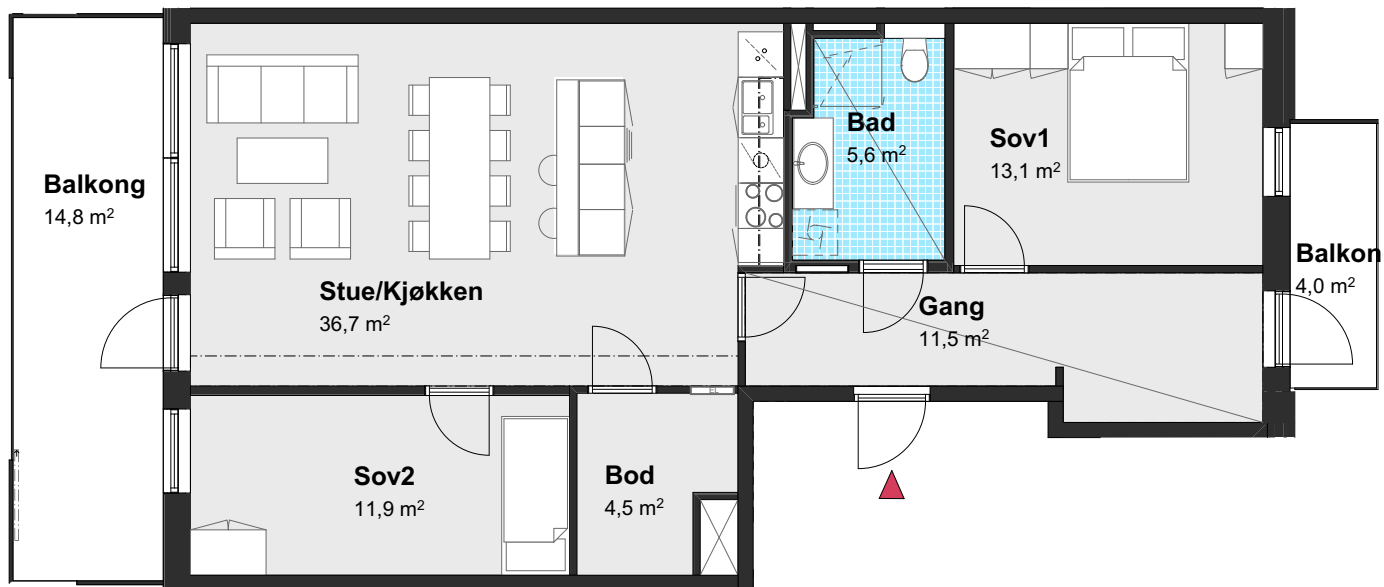
# 4-roms

BRA	87,0 m <sup>2</sup>
P-rom	82,0 m <sup>2</sup>
Balkong	14,5 m <sup>2</sup> + 3,5 m <sup>2</sup>
Etasje	3, 4, 5, 6
Bygg	D



# 3-roms

BRA	87,0 m <sup>2</sup>
P-rom	82,5 m <sup>2</sup>
Balkong	14,5 m <sup>2</sup> + 3,5 m <sup>2</sup>
Etasje	3, 4, 5, 6
Bygg	D

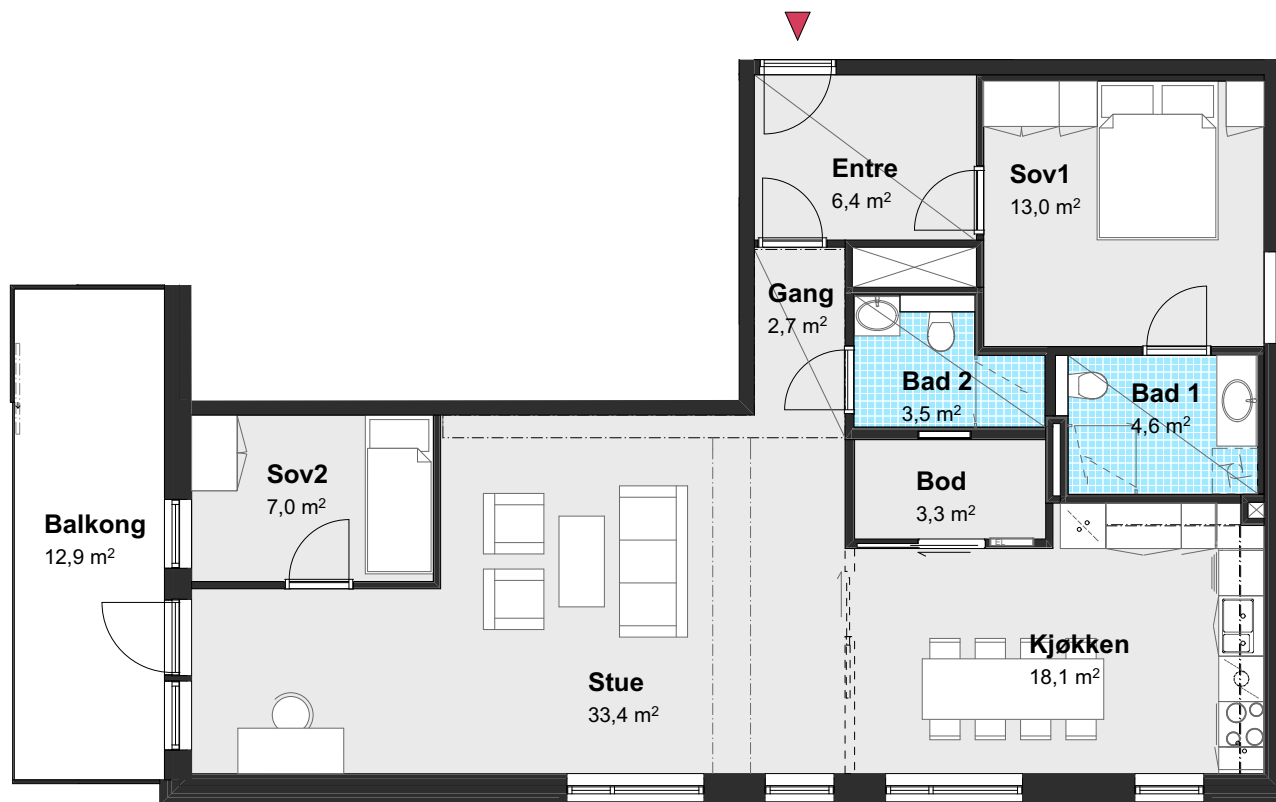




# 3-roms

DESIGN+

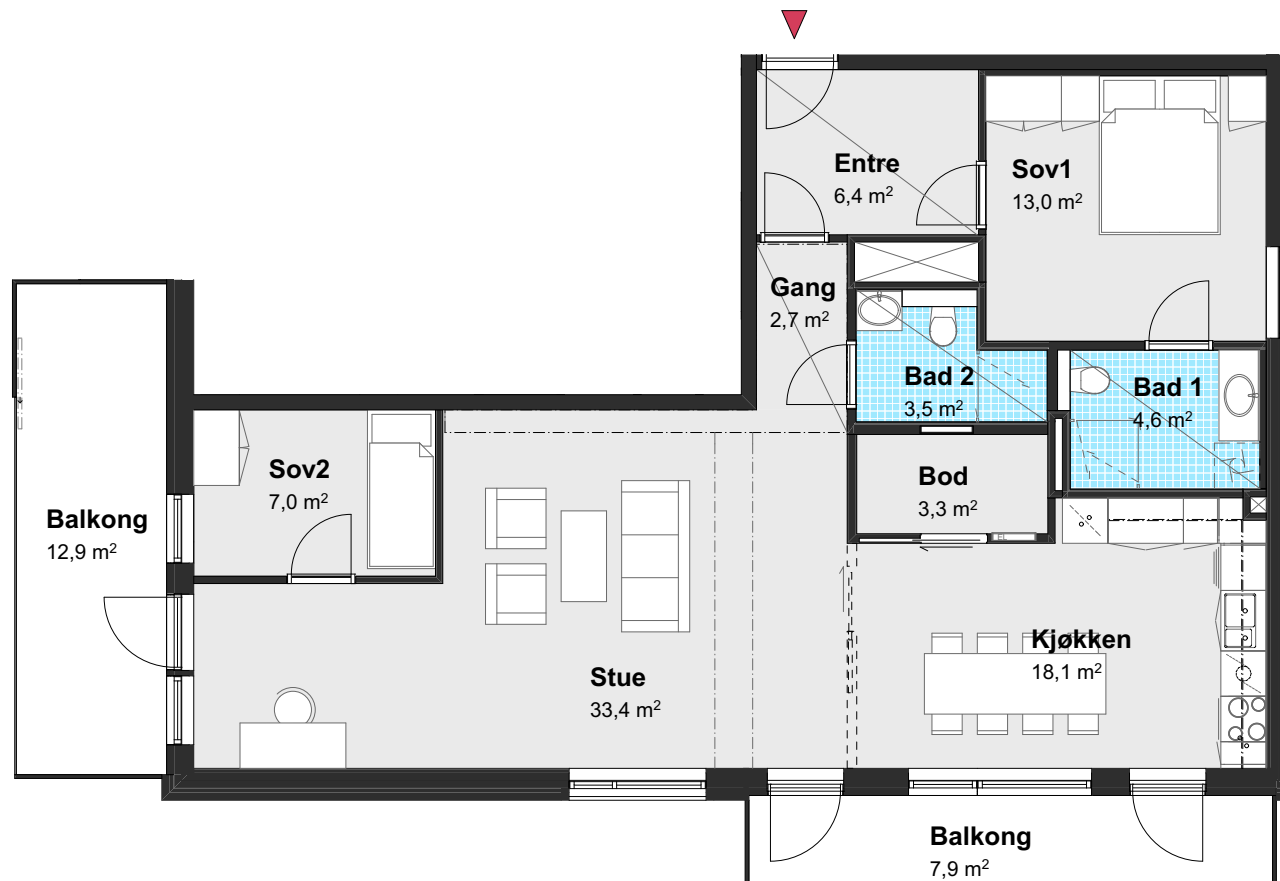
BRA	97,0 m <sup>2</sup>
P-rom	92,5 m <sup>2</sup>
Balkong	12,5 m <sup>2</sup>
Etasje	3, 4
Bygg	D



# 3-roms

DESIGN+

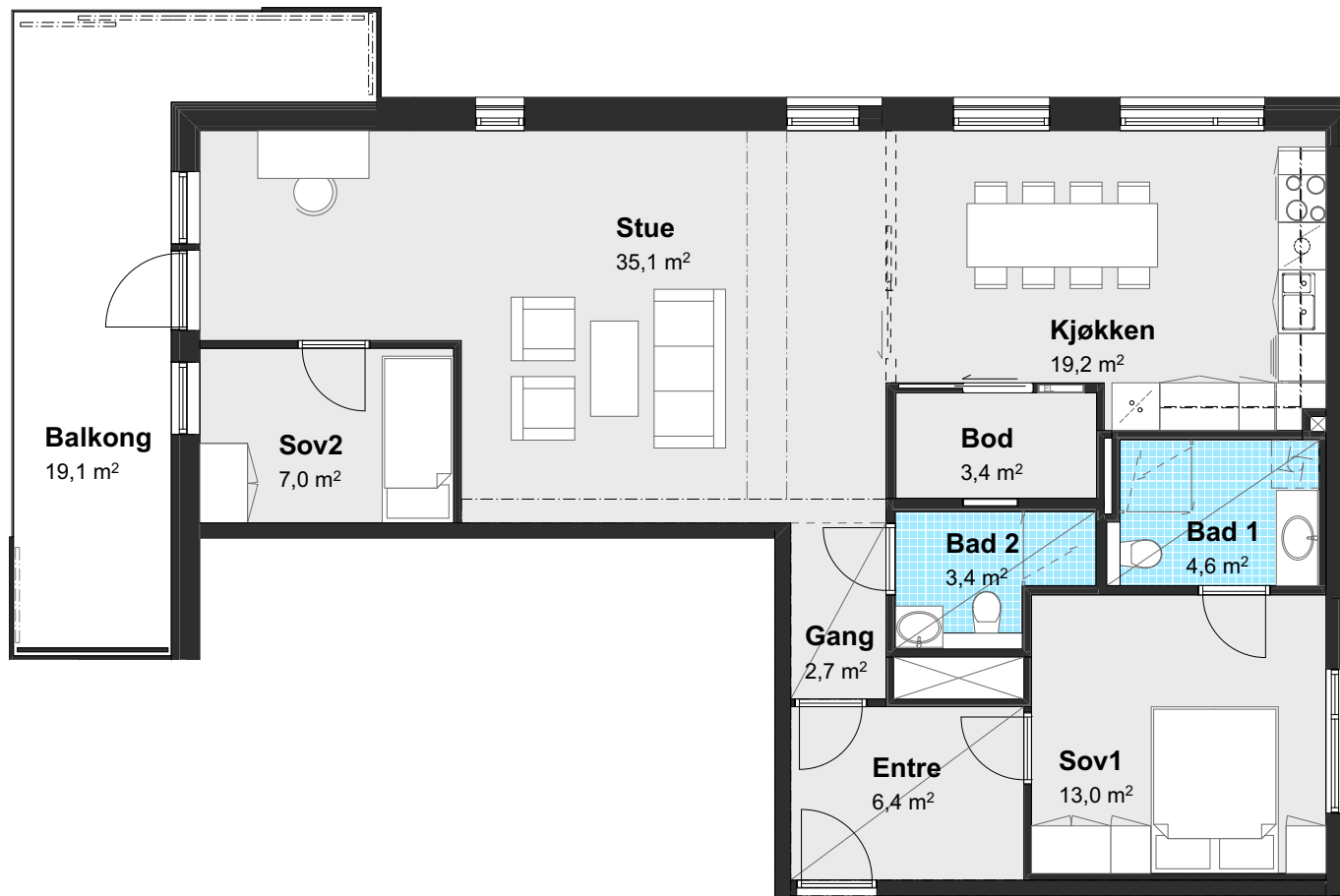
BRA	97,0 m <sup>2</sup>
P-rom	92,5 m <sup>2</sup>
Balkong	12,5 m <sup>2</sup> + 7,5 m <sup>2</sup>
Etasje	5
Bygg	D



# 3-roms

DESIGN+

BRA	100,0 m <sup>2</sup>
P-rom	95,5 m <sup>2</sup>
Balkong	18,5 m <sup>2</sup>
Etasje	6
Bygg	D



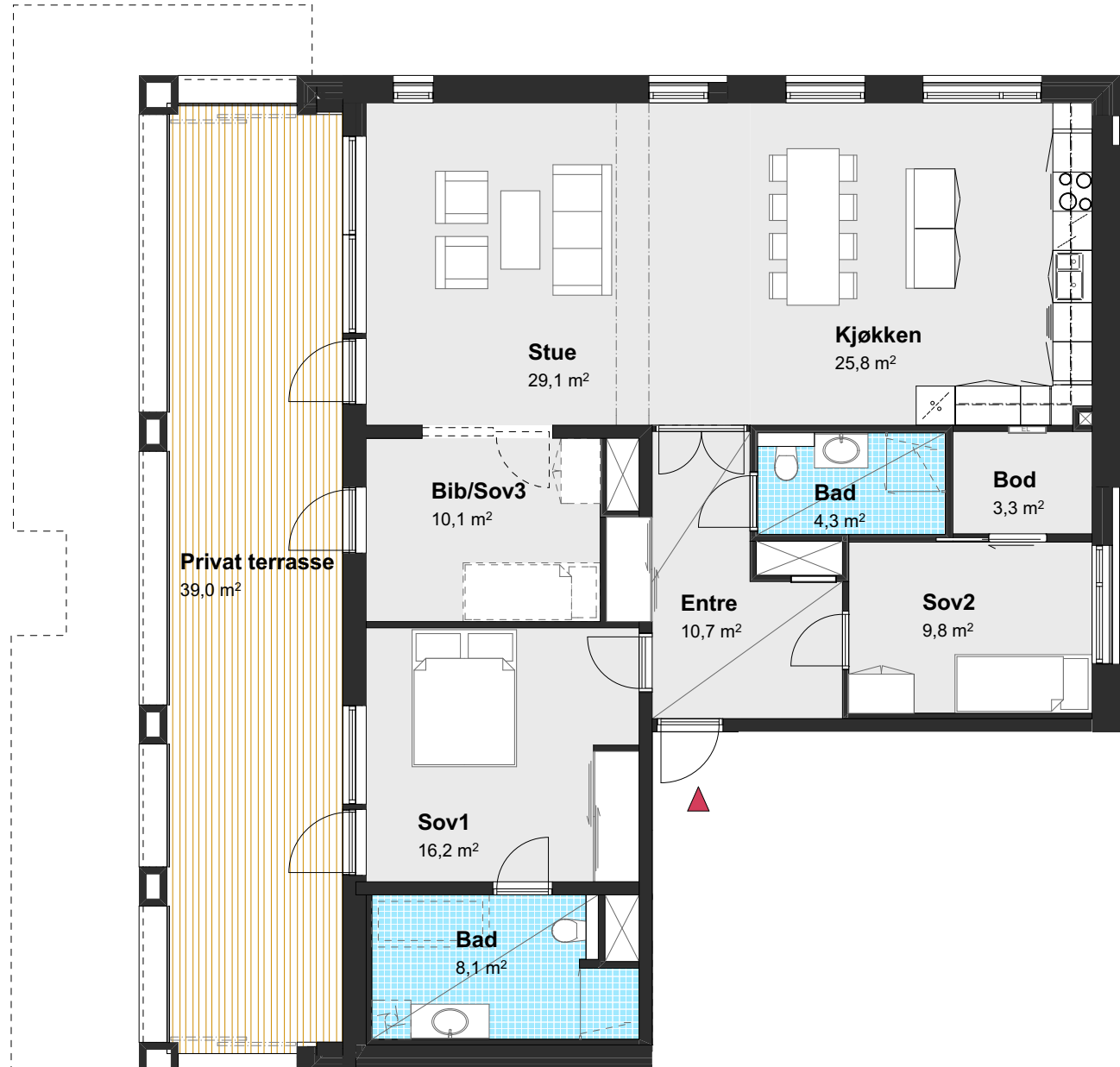
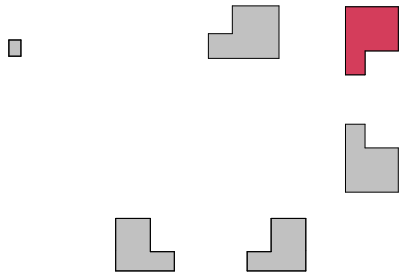
# 3-/4-roms



BRA	125,5 m <sup>2</sup>
P-rom	121,5 m <sup>2</sup>
Terrasse	38,5 m <sup>2</sup>
Etasje	7
Bygg	D

HUS C

HUS D



# 3-/4-roms toppleilighet

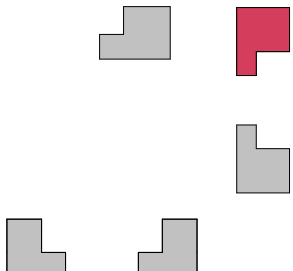
DESIGN+  
LUXUS

BRA	125,5 m <sup>2</sup>
P-rom	121,5 m <sup>2</sup>
Balkong	38,5 m <sup>2</sup>
Etasje	8
Bygg	D

HUS C

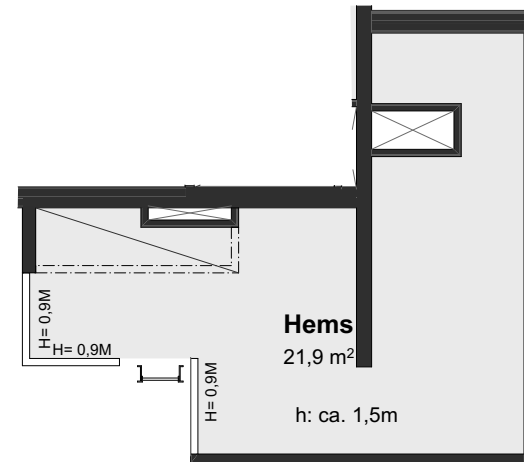
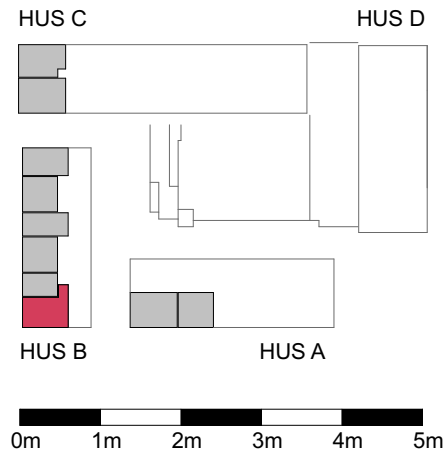


HUS D



# 2-roms

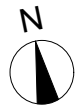
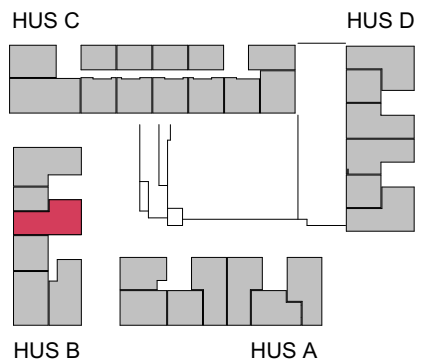
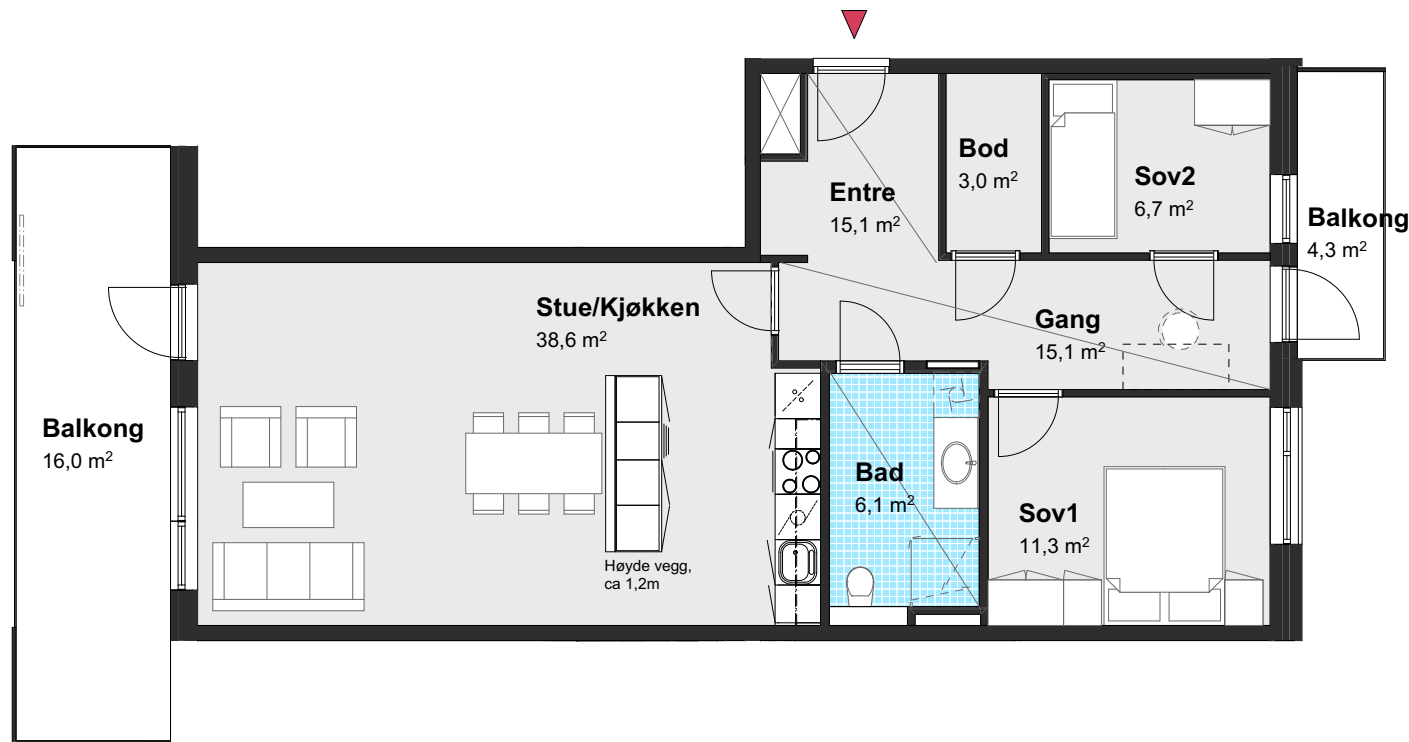
BRA	57,5 m <sup>2</sup>
P-rom	54,0 m <sup>2</sup>
Hems*	22,0 m <sup>2</sup>
Terrasse	3,0 m <sup>2</sup>
Etasje	1
Bygg	B



\*Hems inngår ikke i målbart areal

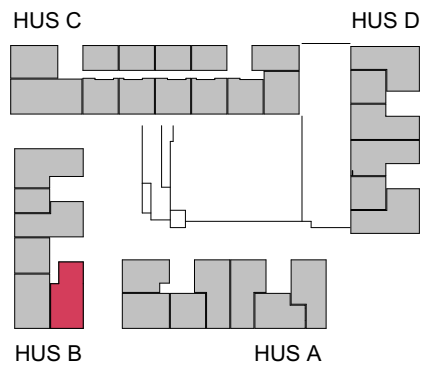
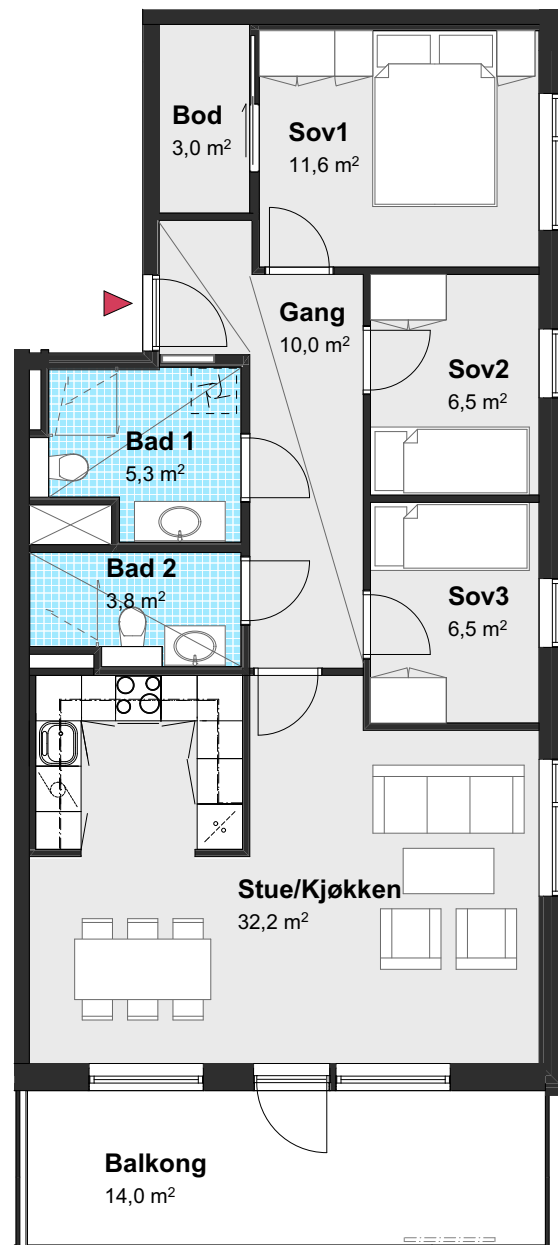
# 3-roms

BRA	84,5 m <sup>2</sup>
P-rom	80,5 m <sup>2</sup>
Balkong	16,0 m <sup>2</sup> + 4,0 m <sup>2</sup>
Etasje	2, 3, 4
Bygg	B



# 4-roms

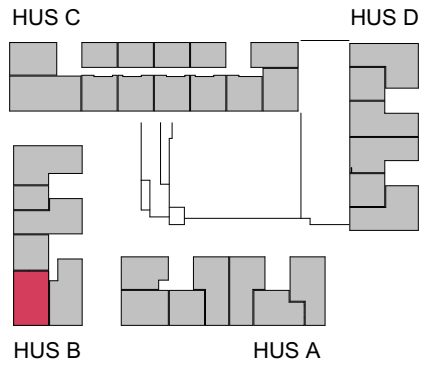
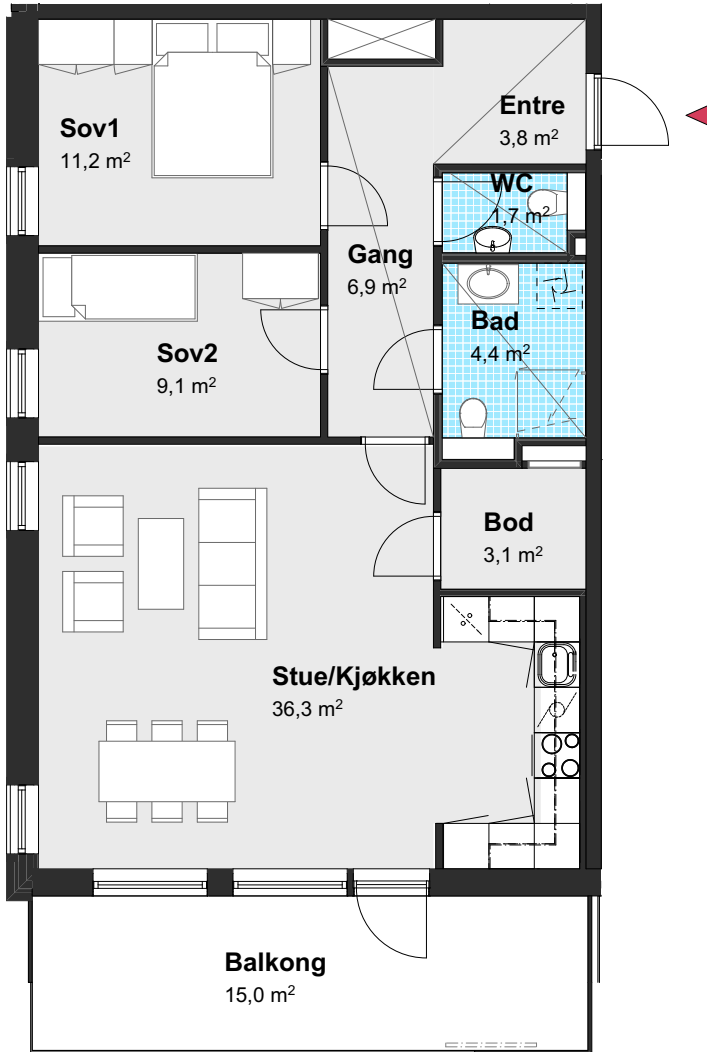
BRA	84,5 m <sup>2</sup>
P-rom	81,0 m <sup>2</sup>
Balkong	13,5 m <sup>2</sup>
Etasje	2, 3, 4, 5
Bygg	B





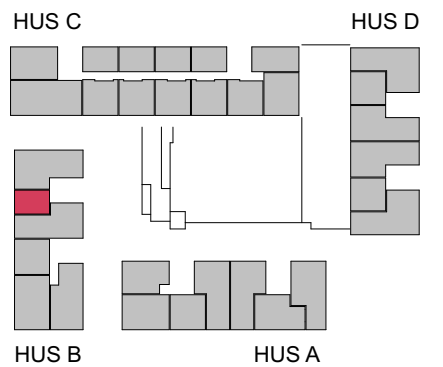
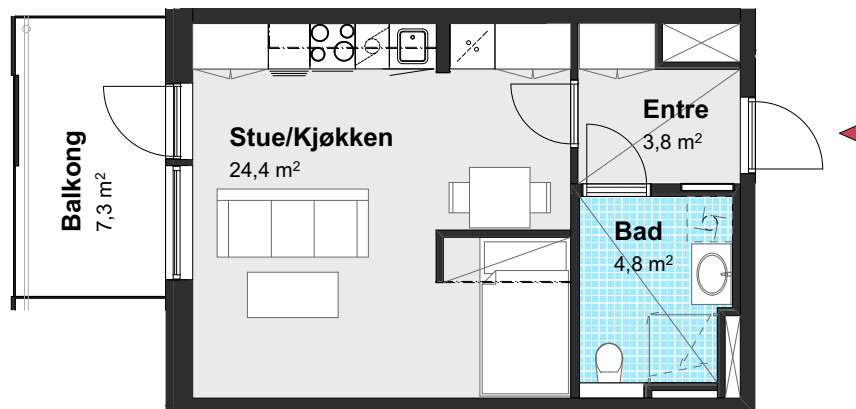
# 3-roms

BRA	81,0 m <sup>2</sup>
P-rom	77,0 m <sup>2</sup>
Balkong	14,5 m <sup>2</sup>
Etasje	2, 3
Bygg	B



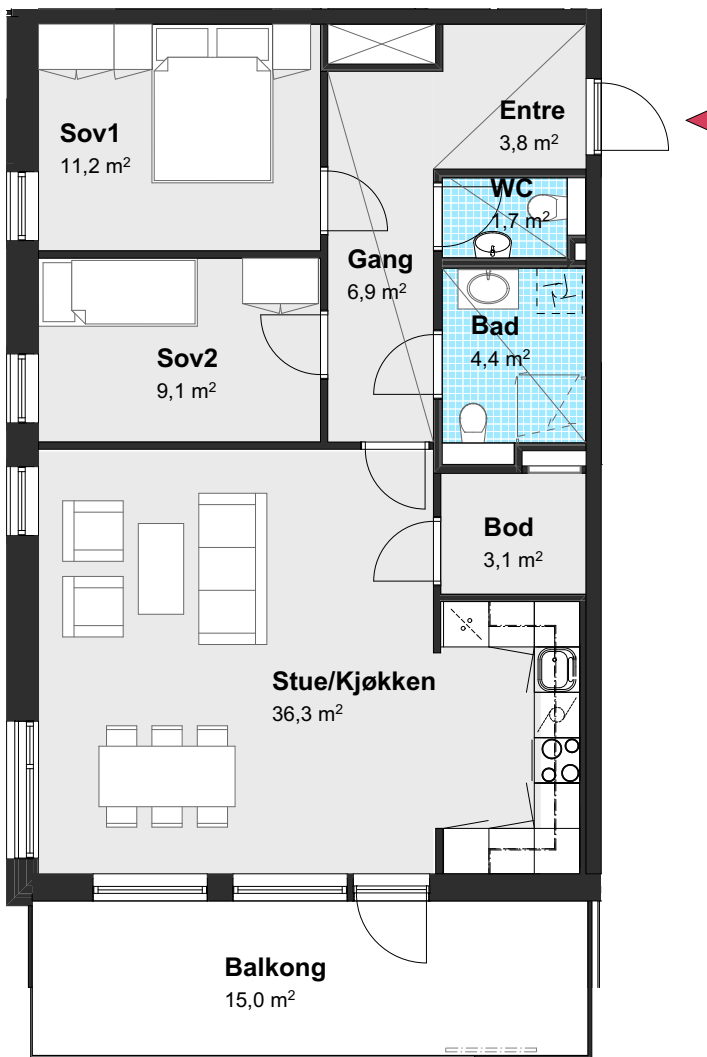
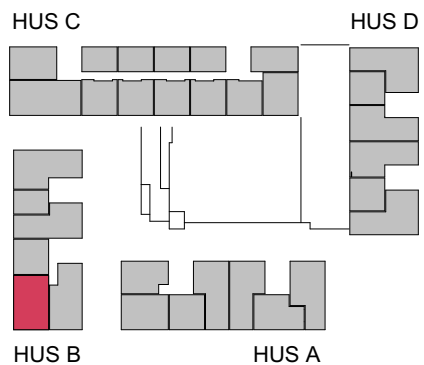
# 1-roms

BRA	35,5 m <sup>2</sup>
P-rom	35,5 m <sup>2</sup>
Balkong	7,0 m <sup>2</sup>
Etasje	4, 5
Bygg	B



# 3-roms

BRA	81,0 m <sup>2</sup>
P-rom	77,0 m <sup>2</sup>
Balkong	14,5 m <sup>2</sup>
Etasje	4
Bygg	B



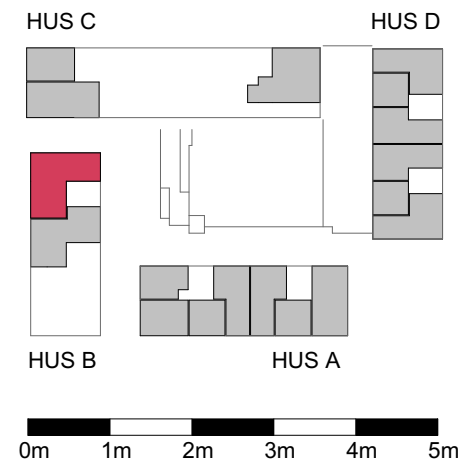


SEKSJONSNUMMER 124

## 4-roms toppleilighet

DESIGN+  
LUXUS

BRA	135,5 m <sup>2</sup>
P-rom	131,5 m <sup>2</sup>
Terrasse	53,0 m <sup>2</sup>
(Privat takterrasse i 7. etasje)	
Balkong	27,0 m <sup>2</sup> + 4,0 m <sup>2</sup>
Etasje	6 + 7 (Takterrasse)
Bygg	B



2



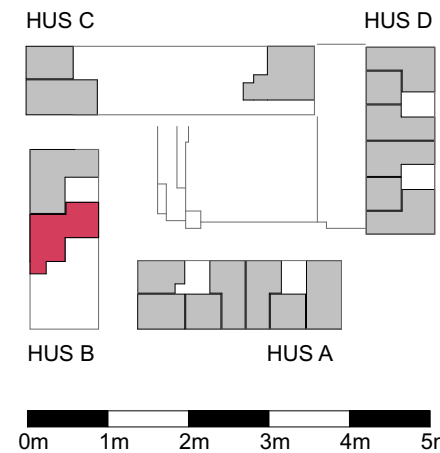


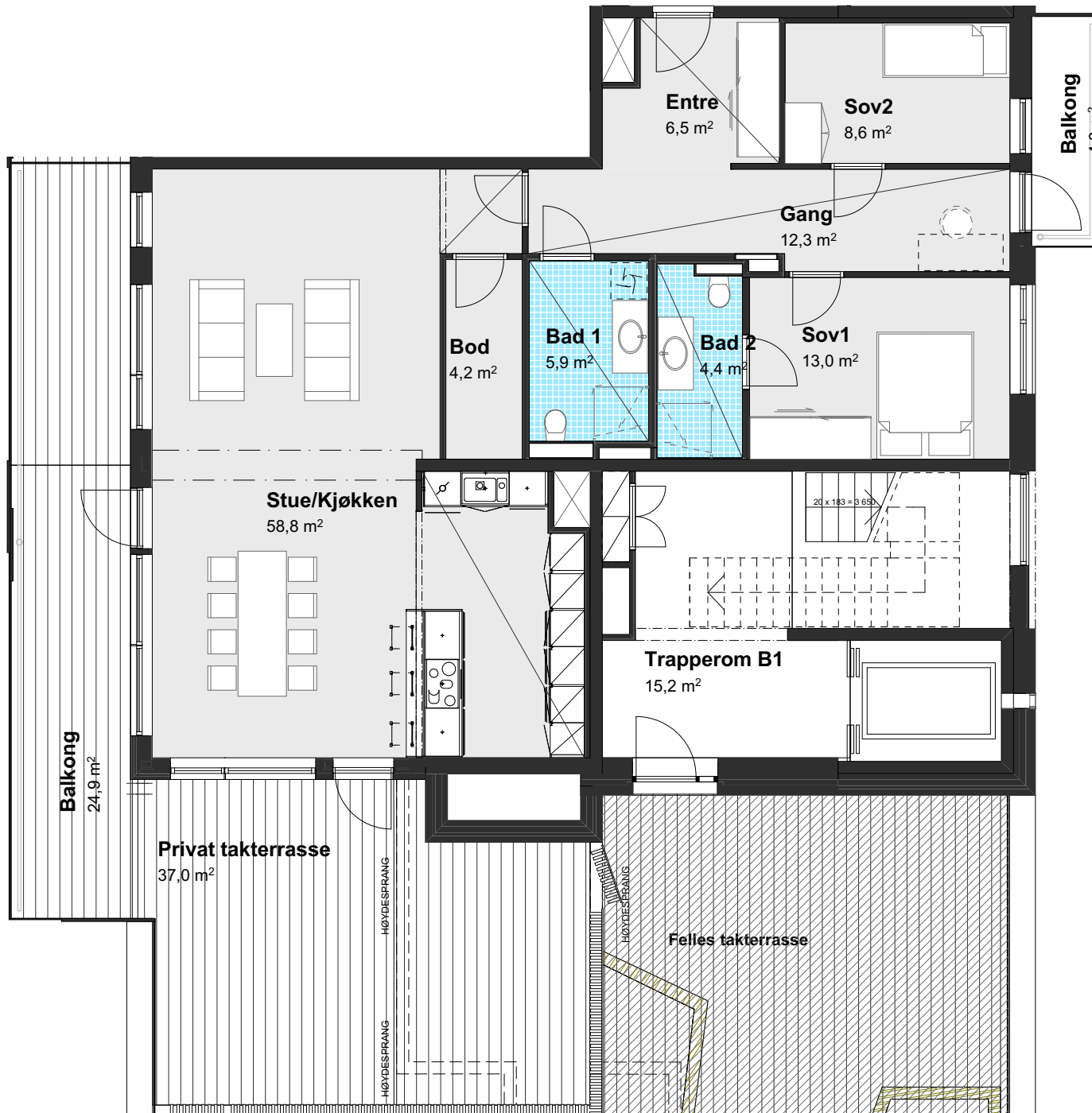
SEKSJONSNUMMER 125

## 3-roms toppleilighet

DESIGN+  
LUXUS

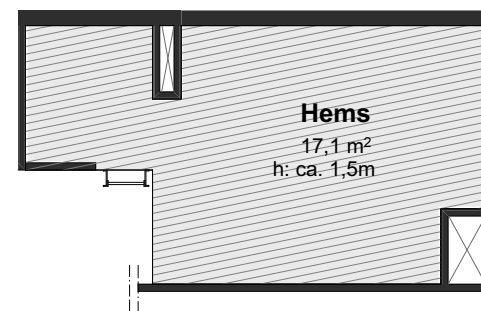
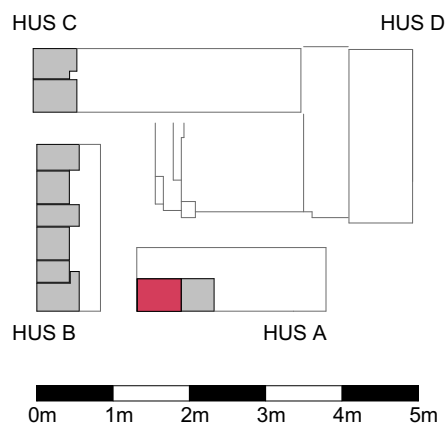
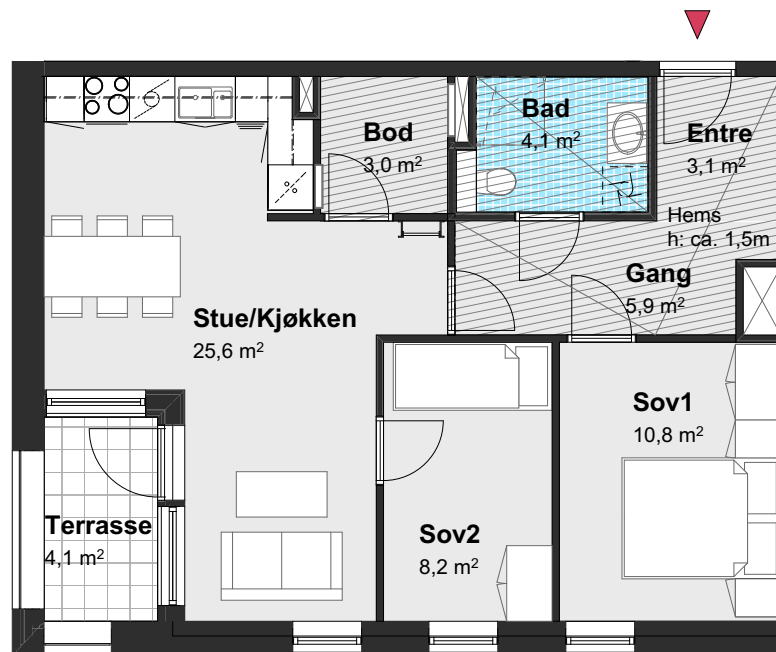
BRA	120,5 m <sup>2</sup>
P-rom	116,0 m <sup>2</sup>
Terrasse	30,0 m <sup>2</sup>
(Privat takterrasse)	
Balkong	25,0 m <sup>2</sup> + 4,0 m <sup>2</sup>
Etasje	6
Bygg	B





# 3-roms

BRA	64,5 m <sup>2</sup>
P-rom	60,5 m <sup>2</sup>
Hems*	17,0 m <sup>2</sup>
Terrasse	4,0 m <sup>2</sup>
Etasje	1
Bygg	A

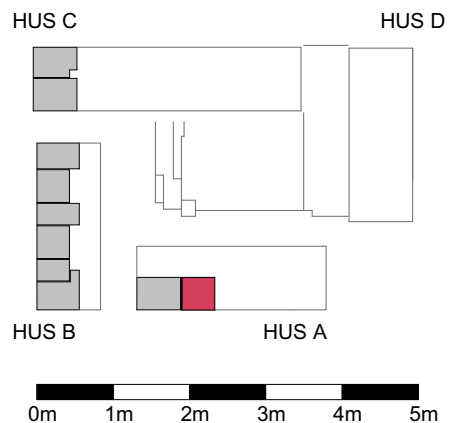
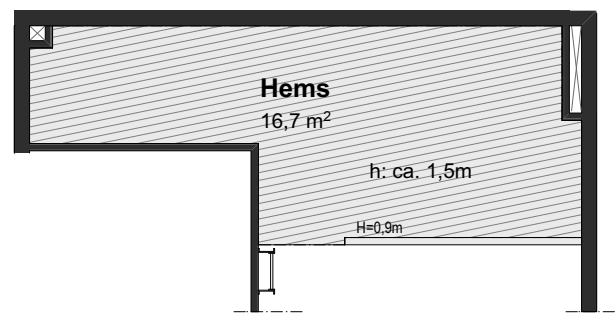
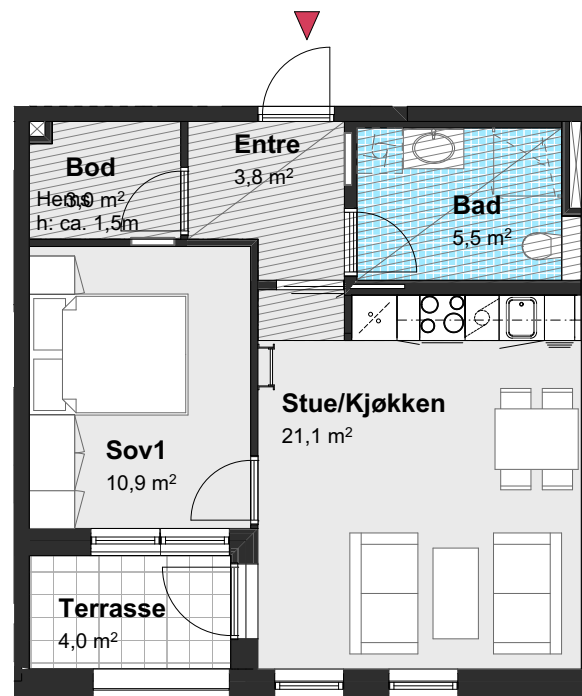


\*Hems inngår ikke i målbart areal



# 2-roms

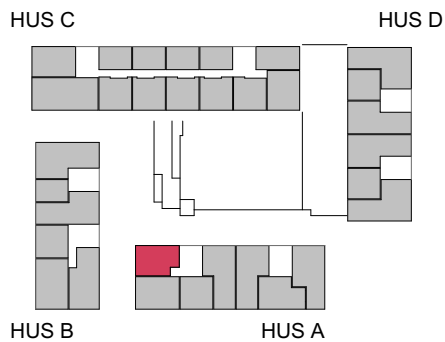
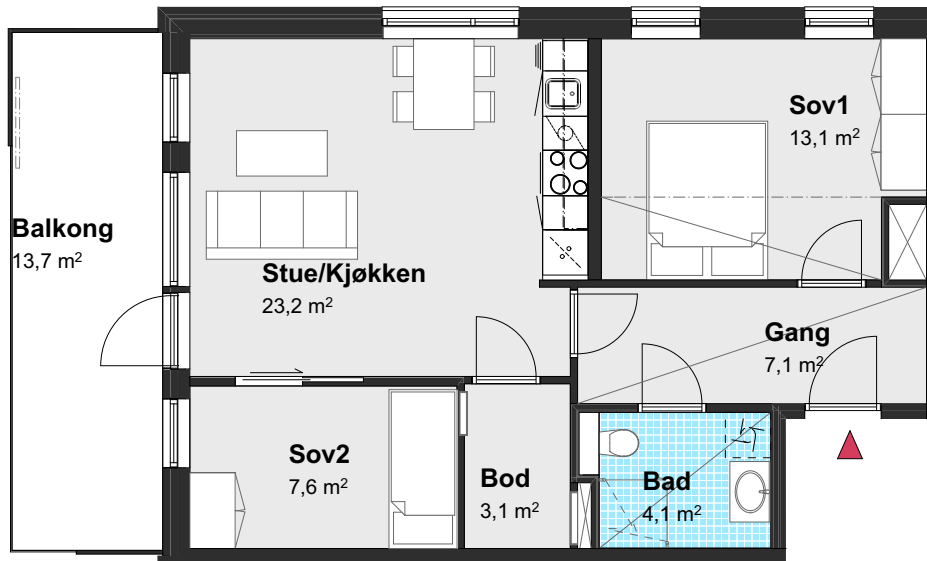
BRA	47,0 m <sup>2</sup>
P-rom	43,5 m <sup>2</sup>
Hems*	16,5 m <sup>2</sup>
Terrasse	4,0 m <sup>2</sup>
Etasje	1
Bygg	A



\*Hems inngår ikke i målbart areal

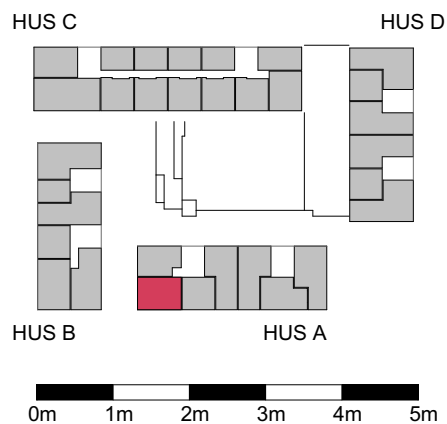
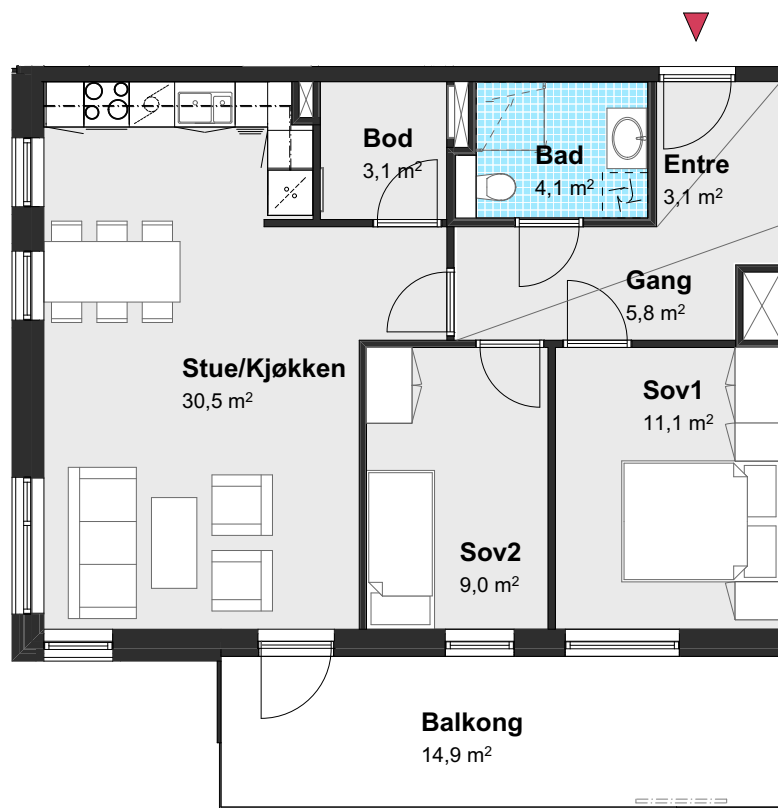
# 3-roms

BRA	61,5 m <sup>2</sup>
P-rom	57,5 m <sup>2</sup>
Balkong	13,5 m <sup>2</sup>
Etasje	2, 3, 4, 5
Bygg	A



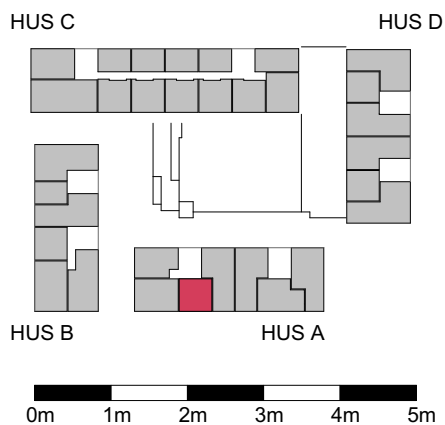
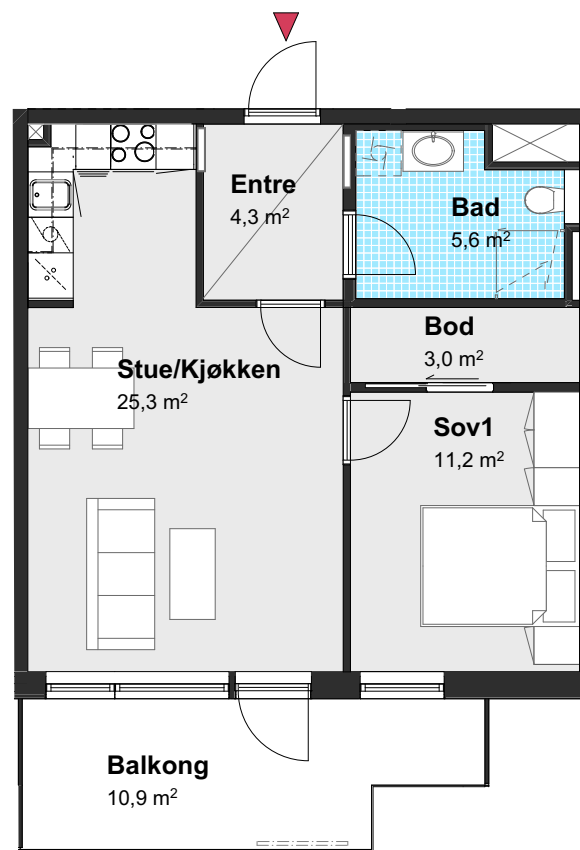
# 3-roms

BRA	70,5 m <sup>2</sup>
P-rom	66,5 m <sup>2</sup>
Balkong	14,5 m <sup>2</sup>
Etasje	2, 3, 4, 5
Bygg	A



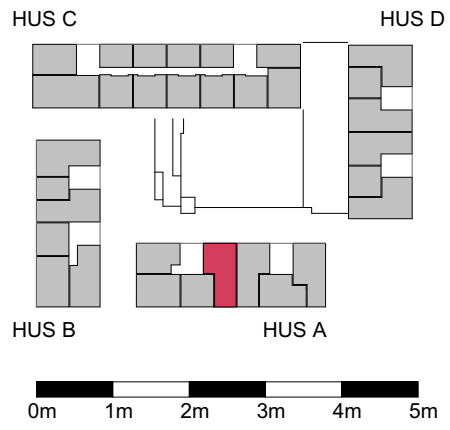
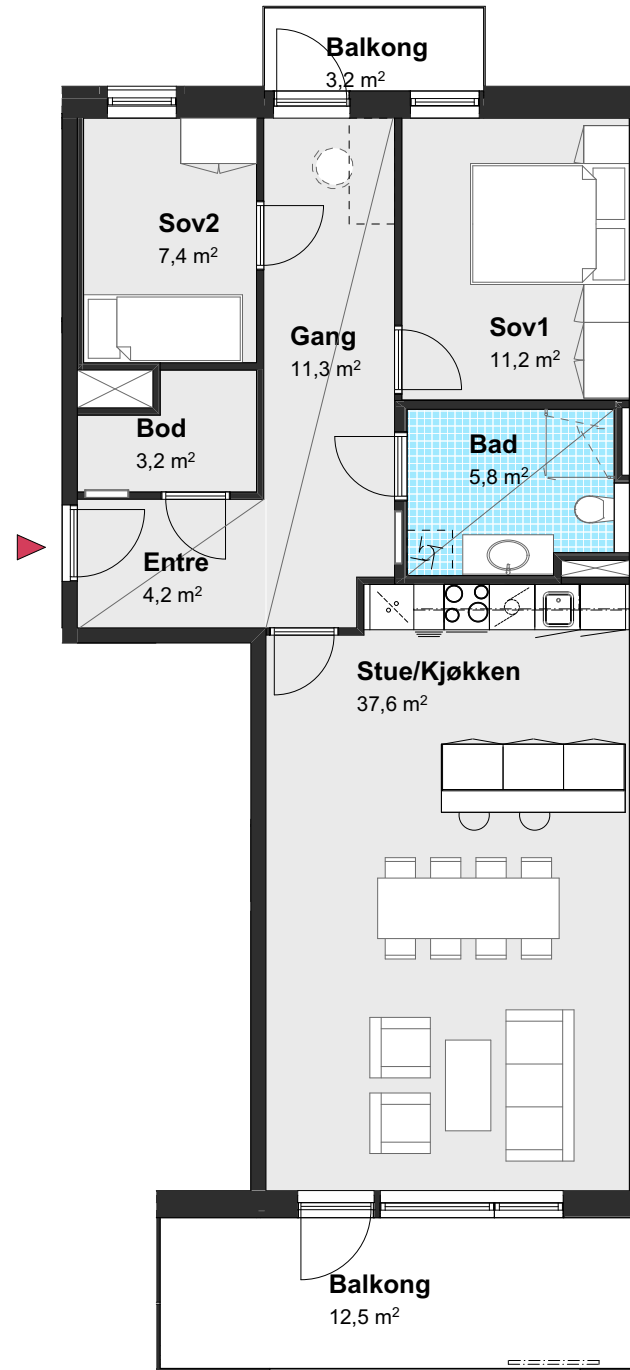
# 2-roms

BRA	52,5 m <sup>2</sup>
P-rom	48,5 m <sup>2</sup>
Balkong	10,5 m <sup>2</sup>
Etasje	2, 3, 4, 5, 6, 7
Bygg	A



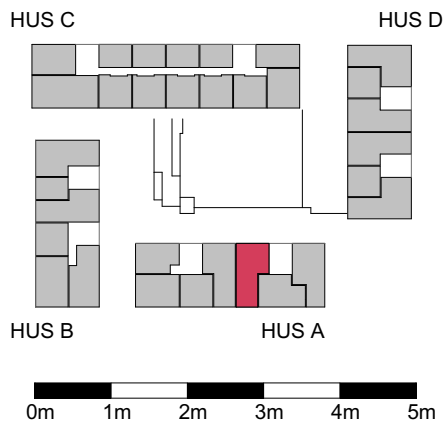
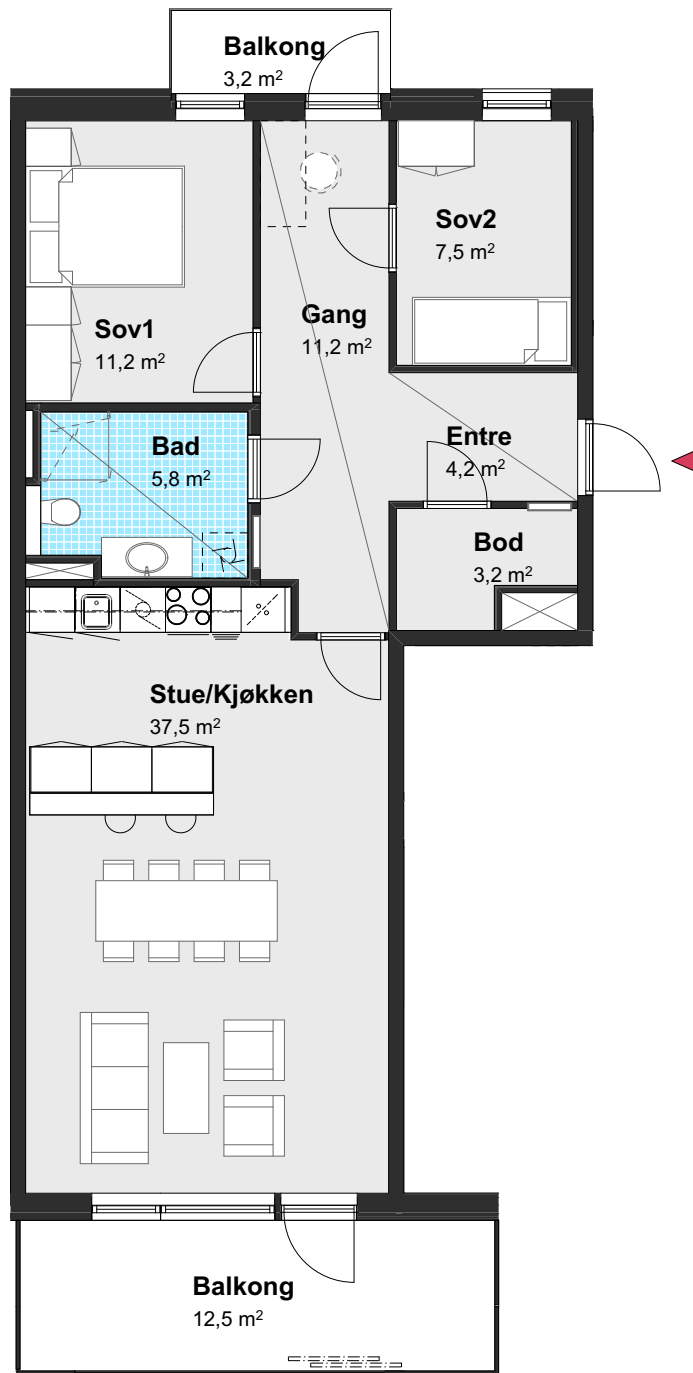
# 3-roms

BRA	84,5 m <sup>2</sup>
P-rom	80,5 m <sup>2</sup>
Balkong	12,0 m <sup>2</sup> + 3,0 m <sup>2</sup>
Etasje	2, 3, 4, 5, 6, 7
Bygg	A



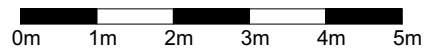
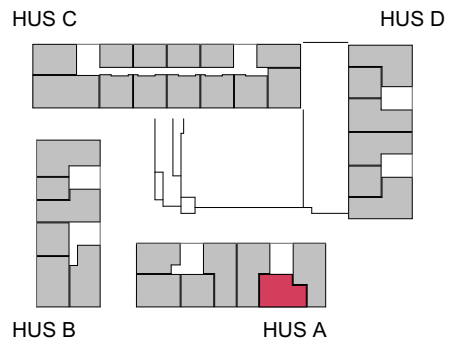
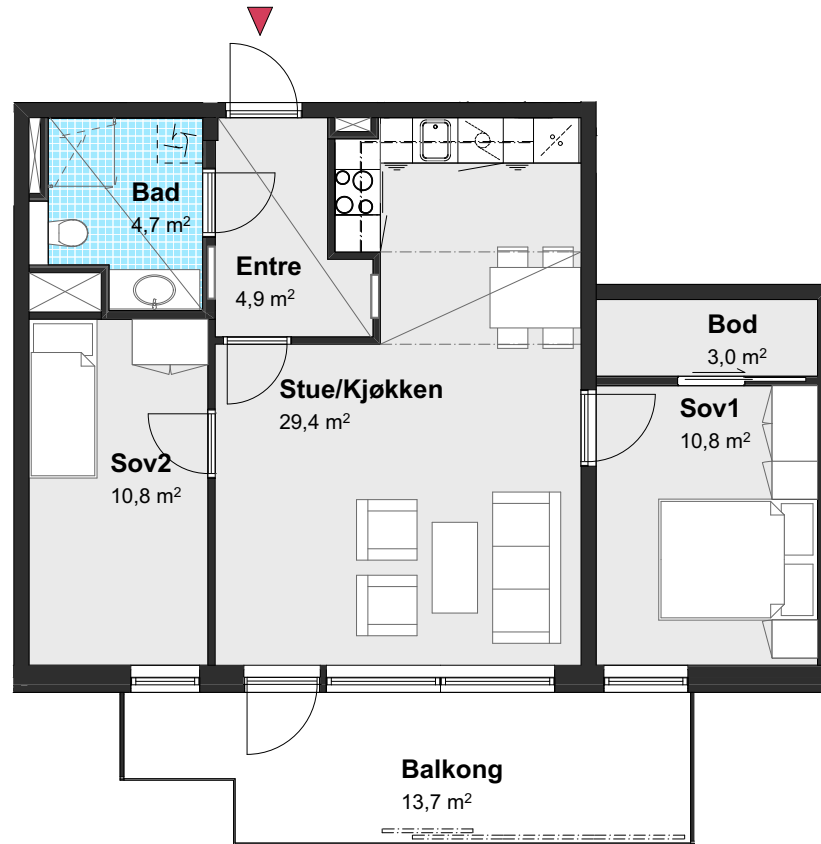
# 3-roms

BRA	84,5 m <sup>2</sup>
P-rom	81,0 m <sup>2</sup>
Balkong	12,0 m <sup>2</sup> + 3,0 m <sup>2</sup>
Etasje	2, 3
Bygg	A



# 3-roms

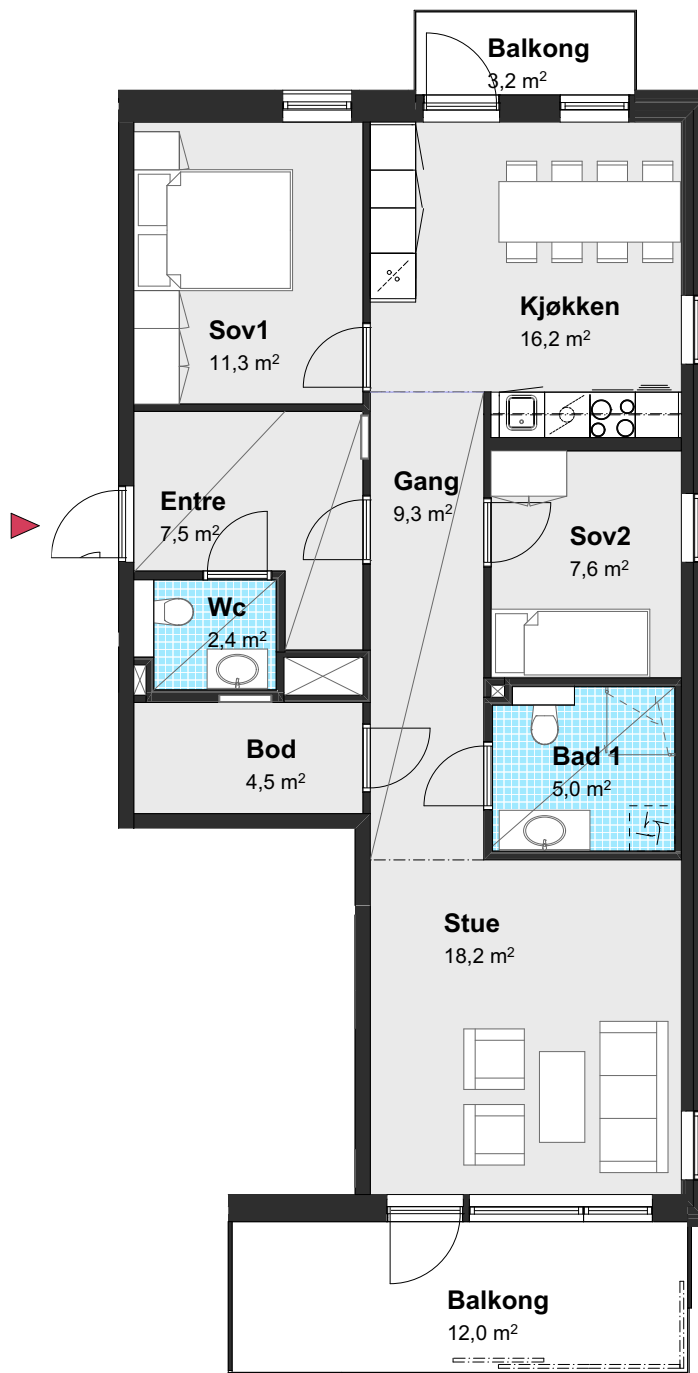
BRA	68,0 m <sup>2</sup>
P-rom	64,0 m <sup>2</sup>
Balkong	13,5 m <sup>2</sup>
Etasje	2, 3, 4
Bygg	A



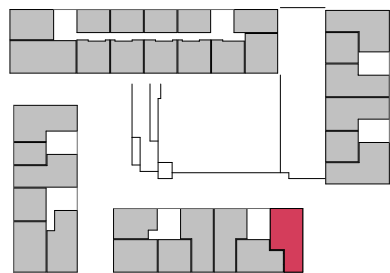
# 3-roms

DESIGN+

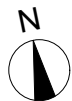
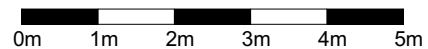
BRA	86,5 m <sup>2</sup>
P-rom	81,5 m <sup>2</sup>
Balkong	12,0 m <sup>2</sup> + 3,0 m <sup>2</sup>
Etasje	2
Bygg	A



HUS C HUS D



HUS B HUS A

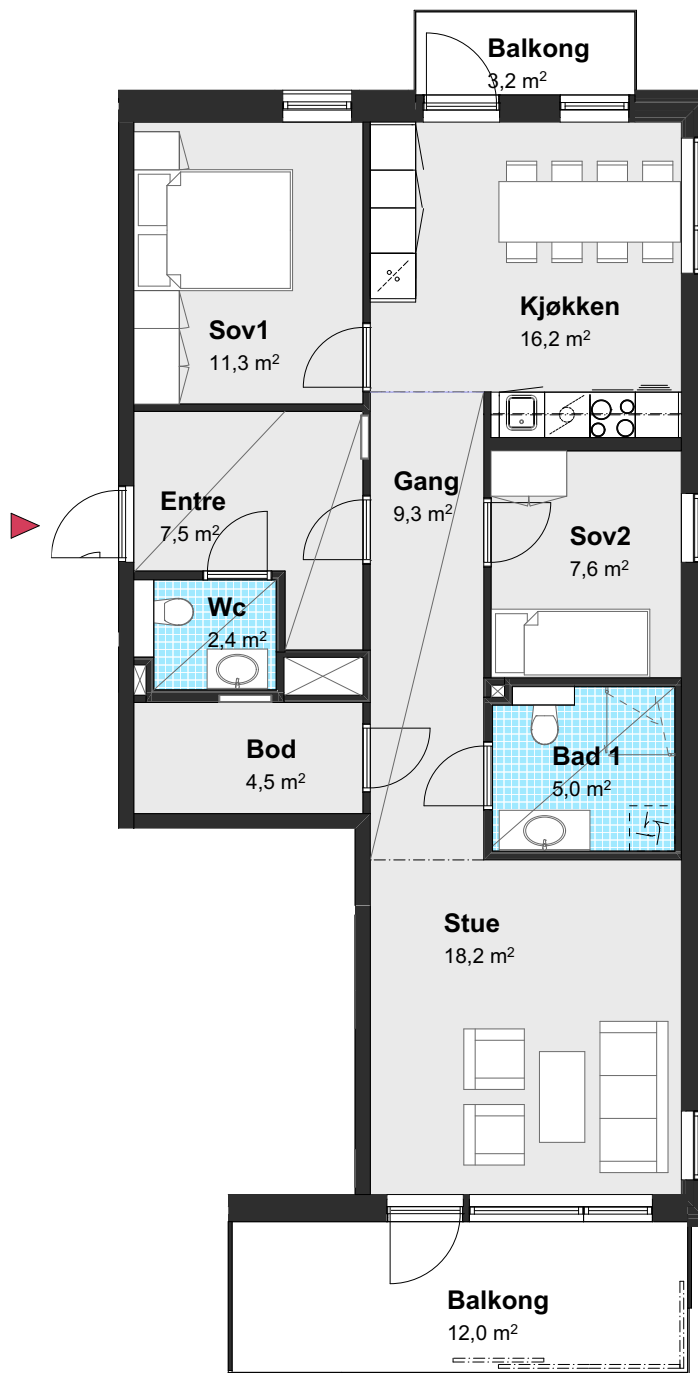




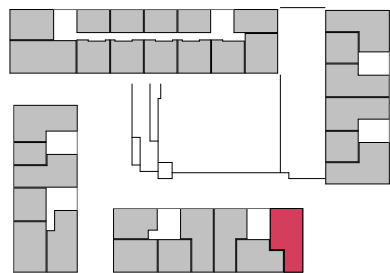
# 3-roms

DESIGN+

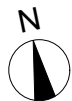
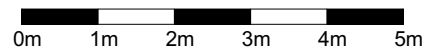
BRA	86,5 m <sup>2</sup>
P-rom	81,5 m <sup>2</sup>
Balkong	12,0 m <sup>2</sup> + 3,0 m <sup>2</sup>
Etasje	3, 4
Bygg	A



HUS C HUS D

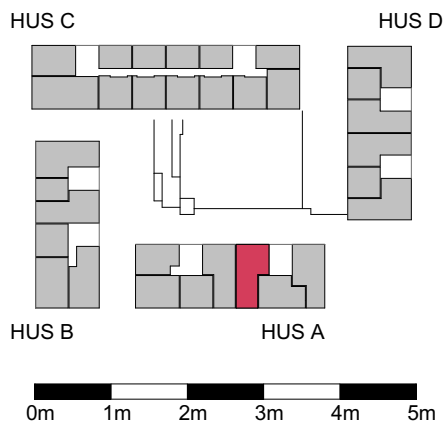
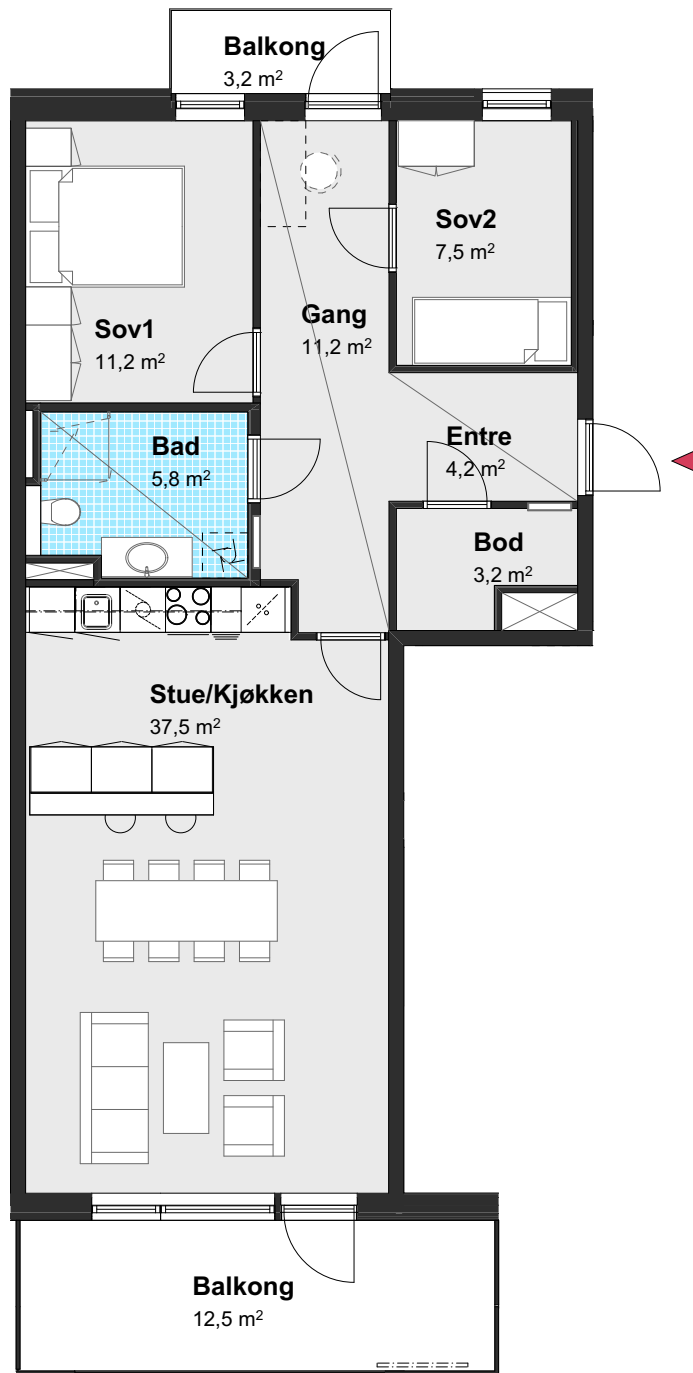


HUS B HUS A



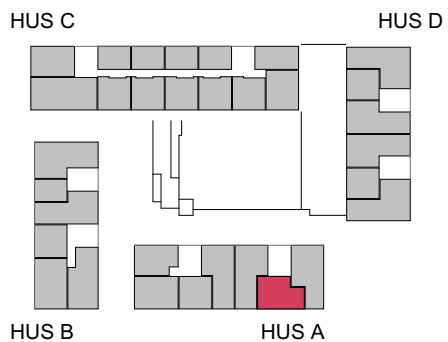
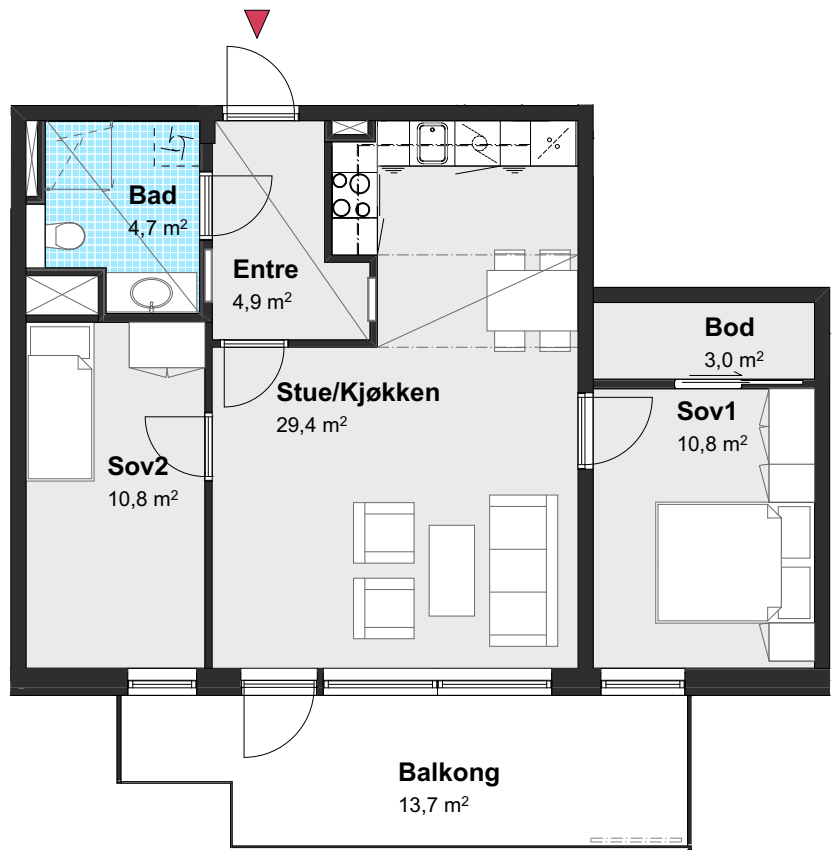
# 3-roms

BRA	84,5 m <sup>2</sup>
P-rom	81,0 m <sup>2</sup>
Balkong	12,0 m <sup>2</sup> + 3,0 m <sup>2</sup>
Etasje	4, 5, 6, 7
Bygg	A



# 3-roms

BRA	68,0 m <sup>2</sup>
P-rom	64,0 m <sup>2</sup>
Balkong	13,5 m <sup>2</sup>
Etasje	5, 6, 7
Bygg	A

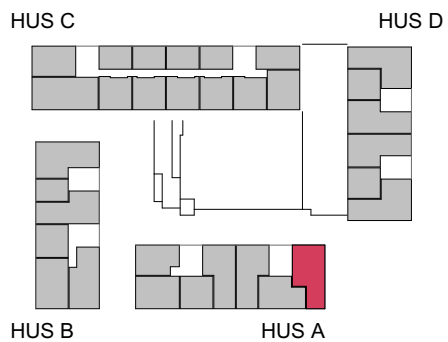
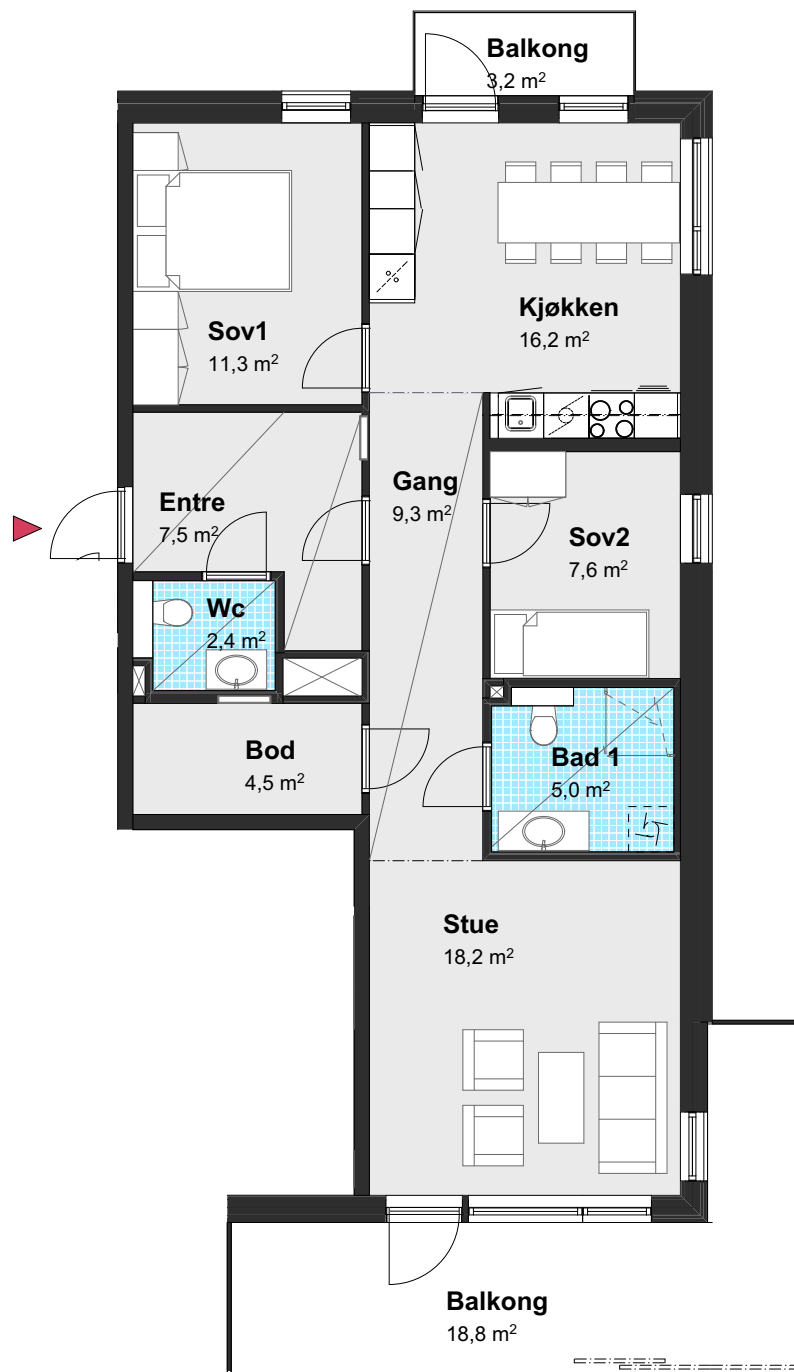


0m 1m 2m 3m 4m 5m

# 3-roms

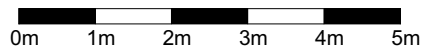
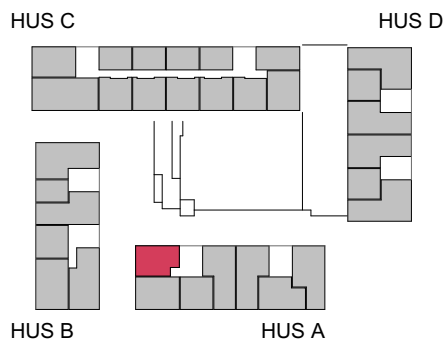
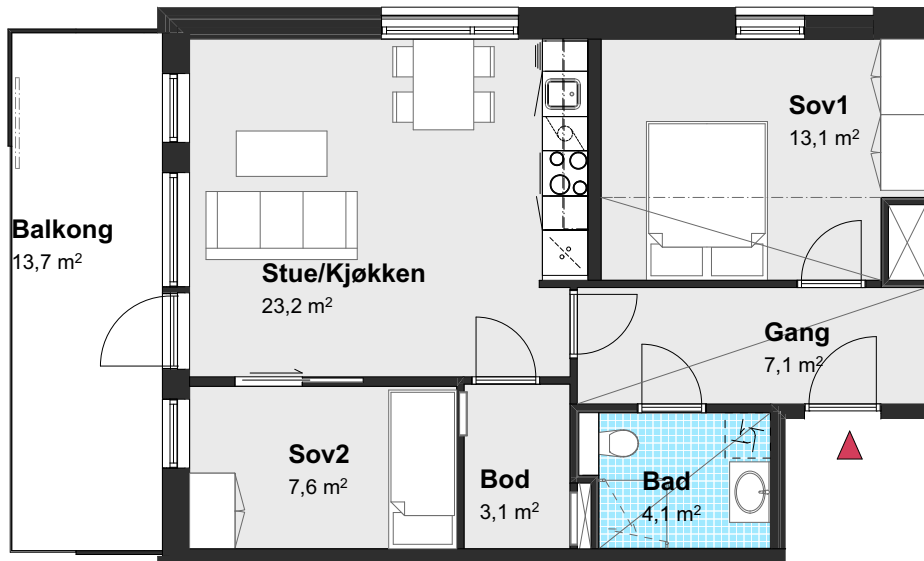
DESIGN+

BRA	86,5 m <sup>2</sup>
P-rom	81,5 m <sup>2</sup>
Balkong	18,5 m <sup>2</sup> + 3,0 m <sup>2</sup>
Etasje	5
Bygg	A



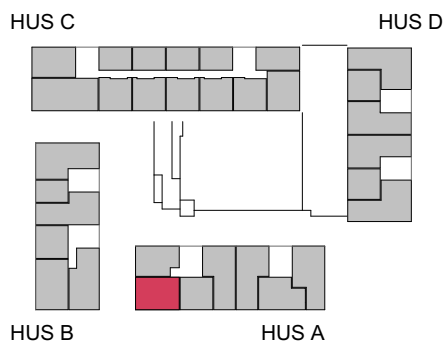
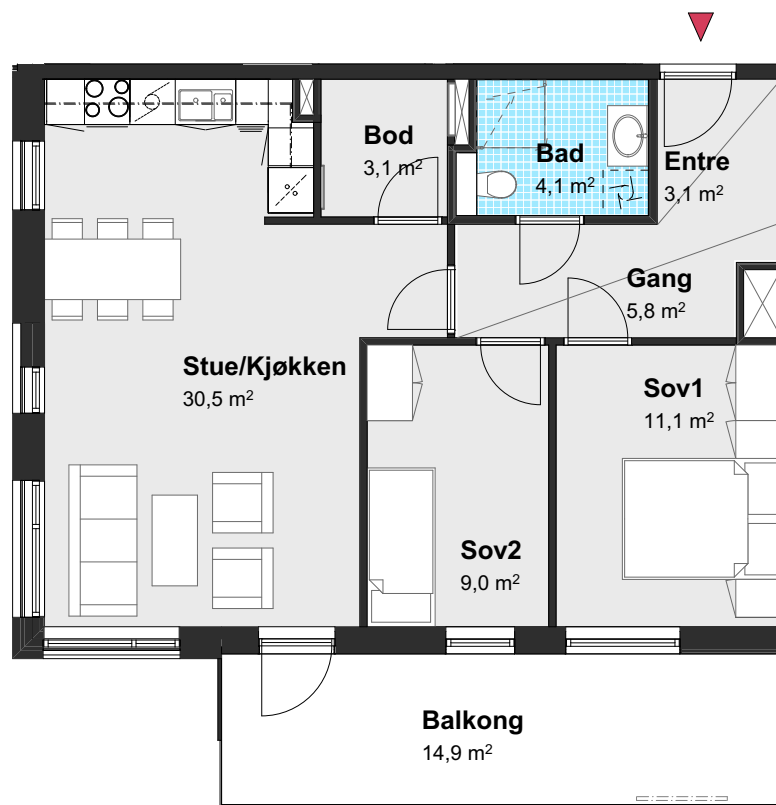
# 3-roms

BRA	61,5 m <sup>2</sup>
P-rom	57,5 m <sup>2</sup>
Balkong	13,5 m <sup>2</sup>
Etasje	6, 7
Bygg	A



# 3-roms

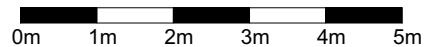
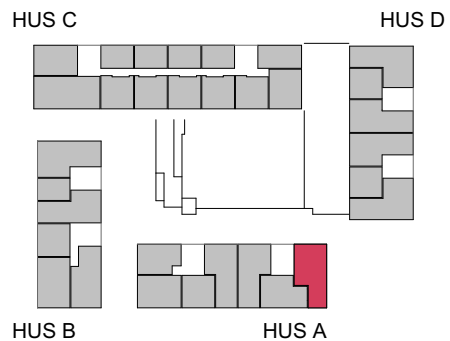
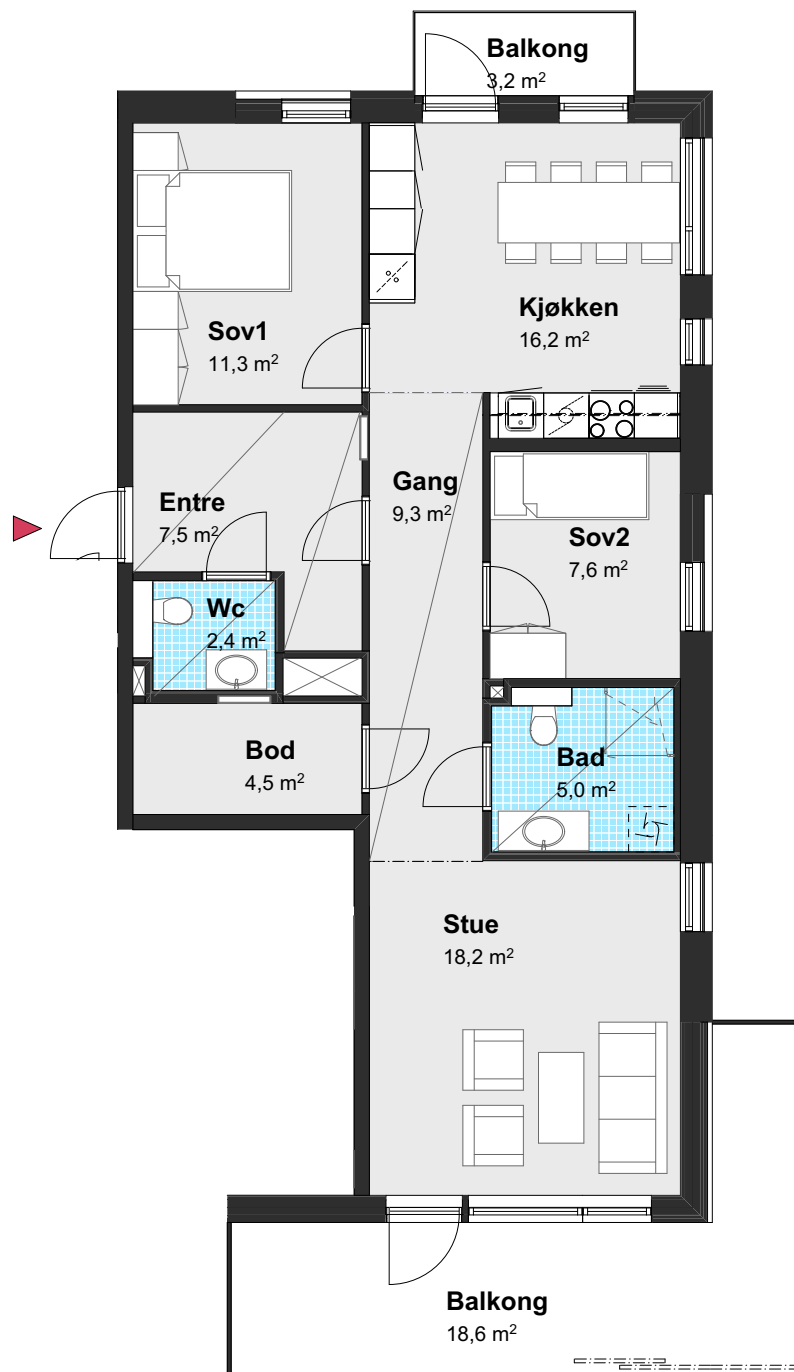
BRA	70,5 m <sup>2</sup>
P-rom	66,5 m <sup>2</sup>
Balkong	14,5 m <sup>2</sup>
Etasje	6, 7
Bygg	A



# 3-roms

DESIGN+

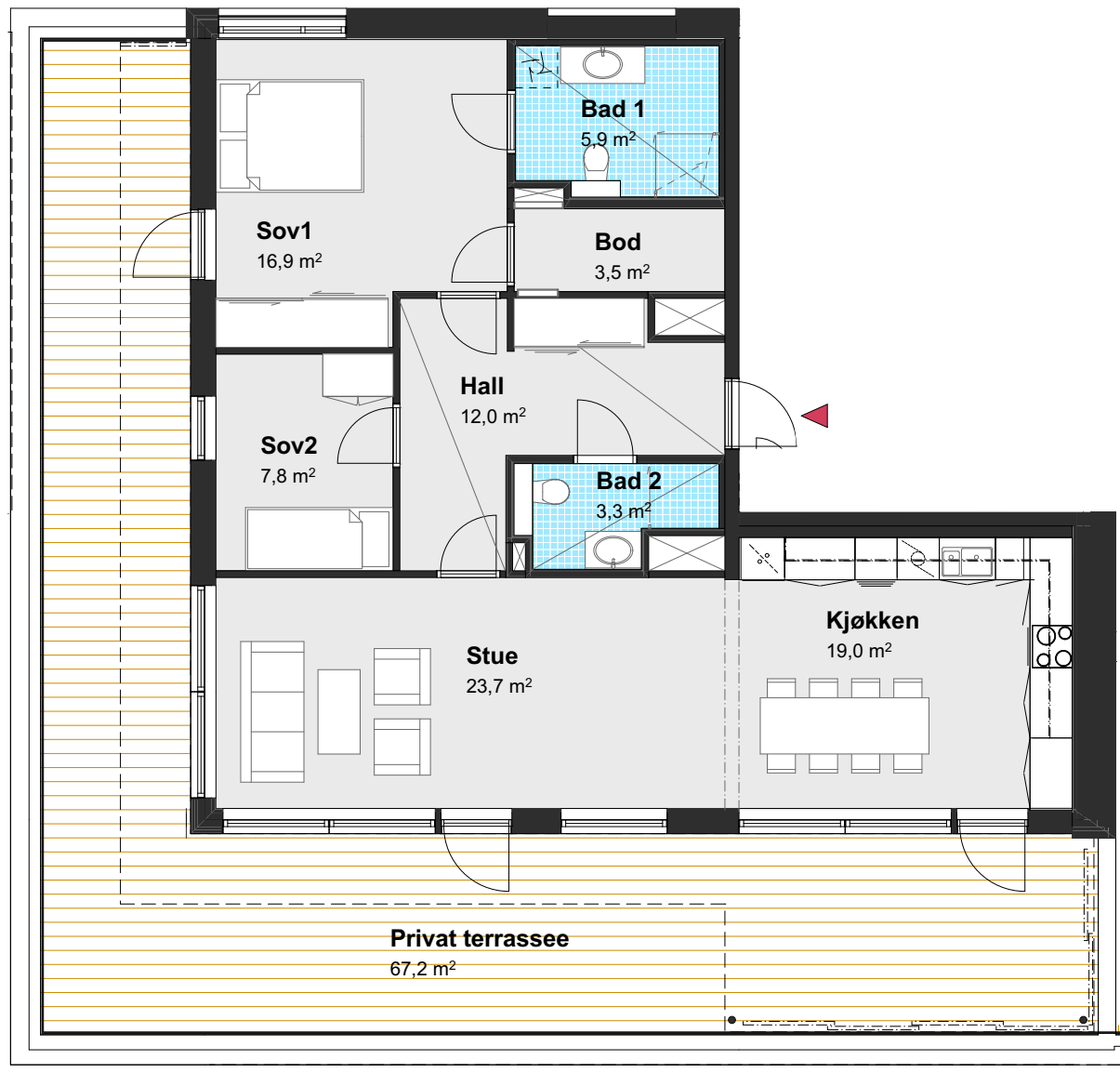
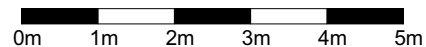
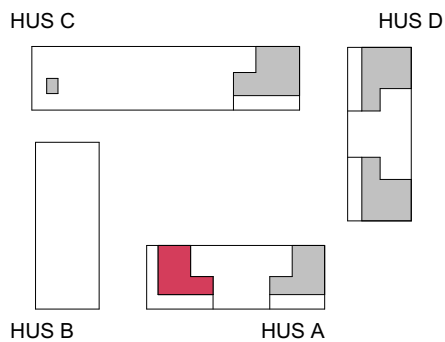
BRA	86,5 m <sup>2</sup>
P-rom	81,5 m <sup>2</sup>
Balkong	18,0 m <sup>2</sup> + 3,0 m <sup>2</sup>
Etasje	6, 7
Bygg	A



# 3-roms toppleilighet

DESIGN+

BRA	99,0 m <sup>2</sup>
P-rom	94,5 m <sup>2</sup>
Terrasse	67,0 m <sup>2</sup>
(Privat takterrasse)	
Etasje	8
Bygg	A

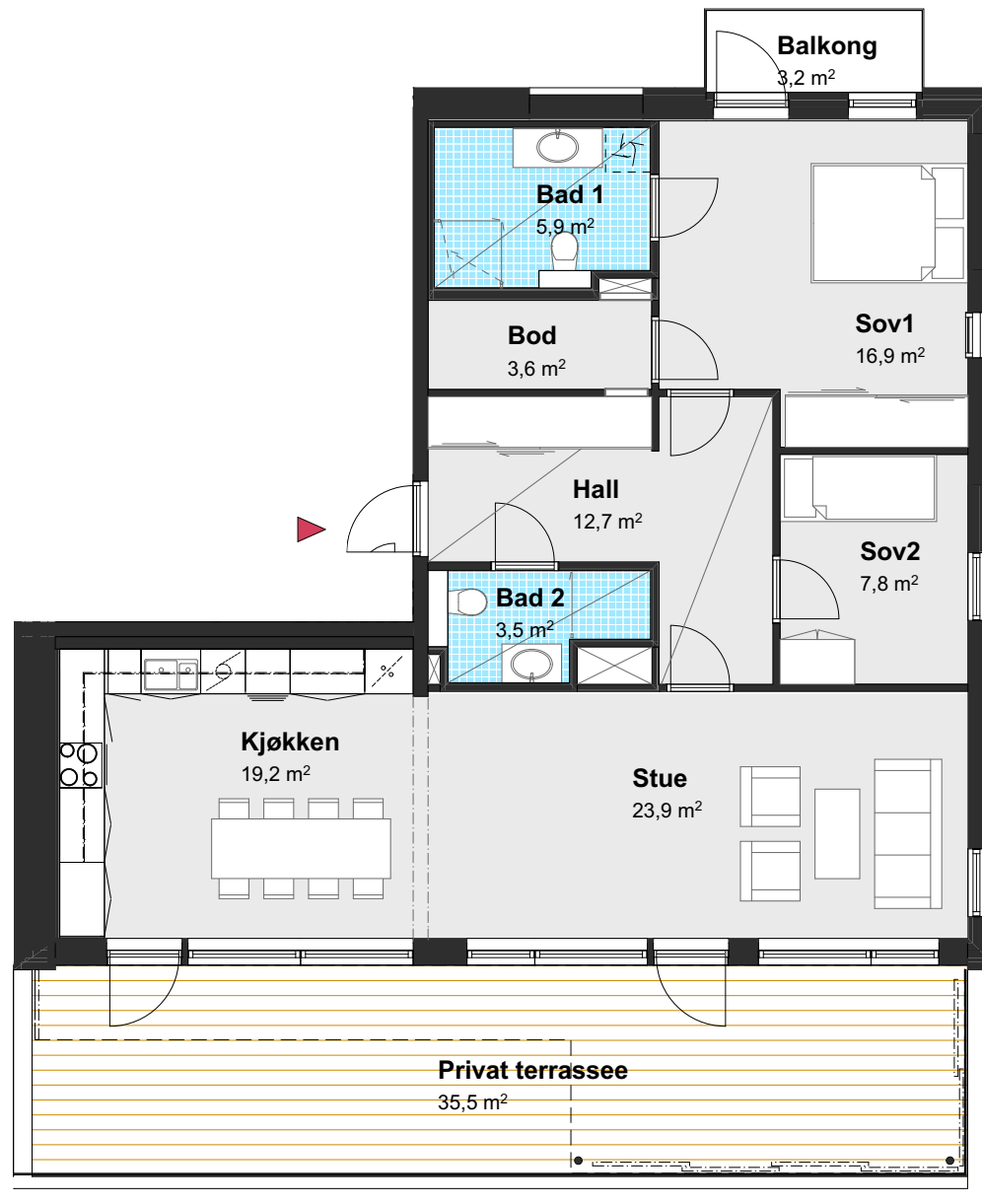
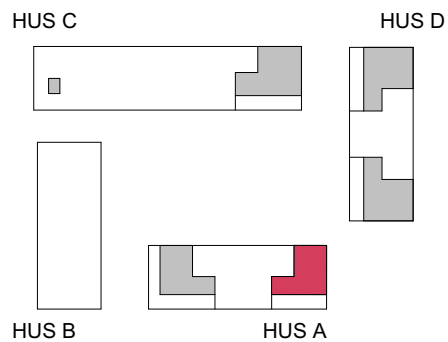




# 3-roms toppleilighet

DESIGN+  
LUXUS

BRA	99,5 m <sup>2</sup>
P-rom	95,0 m <sup>2</sup>
Terrasse	35,0 m <sup>2</sup>
(Privat takterrasse)	
Balkong	3,0 m <sup>2</sup>
Etasje	8
Bygg	A



TA KONTAKT MED NORDEA

## Gode råd om finansiering

Thon Eiendom samarbeider med Nordea om å tilby kjøpere i Engebrets Promenade finansiering. Nordea har kompetansen og erfaringen som gjør de viktige valgene enklere og tryggere, og sørger for at du sikres konkurransedyktige betingelser.



**MARIA HOMME**

Kunderådgiver, Nordea

904 73 429

maria.homme@nordea.no



TO SOLIDE AKTØRER

## Sterke samarbeidspartnere

### Engebrets Promenade er et samarbeidsprosjekt mellom AF Gruppen og Olav Thon Gruppen.

Til grunn for samarbeidet ligger et felles ønske om å skape begeistring hos befolkningen i Lillestrøm gjennom å utvikle det flotteste og fornuftigste boligprosjektet i området.

Boligsalgsavdelingen i Thon Eiendom – Olav Thon Gruppens eget salgsteam – er engasjert til å lede salgsprosessen. Det vil gi kjøperne et fortrinn, ettersom salgsteamet har førstehåndskunnskap om prosjektet og vil følge prosessen tett i alle faser. Vi setter vår prestisje i å levere kvalitet til våre kjøpere – hele veien hjem.



Leveranse-/prosjektbeskrivelse, romskjema, salgsbetingelser, prislister og gjeldende forbehold følger vedlagt i prosjektets Tilleggsskriv. Skisser, fremstillinger, tegninger, 3D-visualiseringer og fotografier som er presentert i prospektet, er kun av illustrativ karakter og definerer ikke det nøyaktige innhold eller omfang av selgers leveranse. Det kan være avvik mellom planløsninger som er presentert i prospektet, og den endelige leveransen. Slike avvik utgjør ingen mangel ved selgers leveranse som gir kjøper rett til prisavslag eller erstatning. Det tas forbehold om trykkfeil.

Foto: Studio B13 ved Erik Burås | Plantegninger: HRTB Arkitekter AS | 3D-illustrasjoner: Eve Images | Tekst: Thon Eiendom og Amfi Kreativ

## Kontakt salgsteamet

23 08 00 70



**KENNETH YTTERBØ**

Salgssjef

920 14 988

kenneth.ytterbo@thoneiendom.no



**STIG CHRISTIANSEN**

Assisterende salgssjef

99 77 99 98

stig.christiansen@thoneiendom.no

**VISNINGSSENTER**

**GJERDRUMSGATA 20, LILLESTRØM**

Møt oss til faste visningstider eller til privat avtale.



**ENGEBRETS**  
P R O M E N A D E

[engebretspromenade.no](http://engebretspromenade.no)